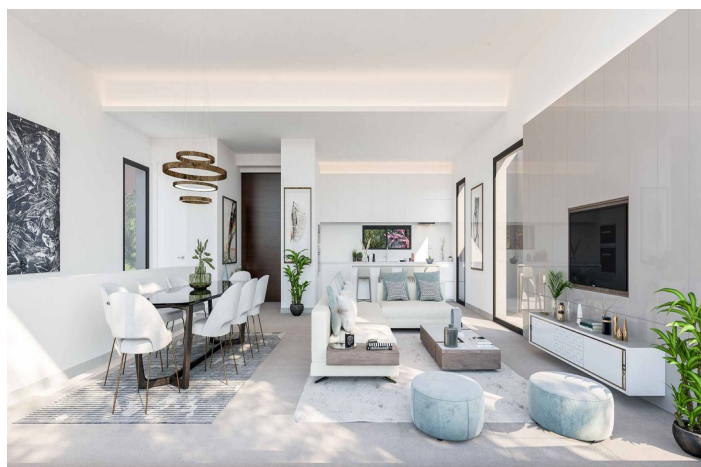




Villa - Chalet en venta en Benahavís, Benahavís

3.500.000 €

Referencia: R5228962 Dormitorios: 5 Baños: 5 Terreno: 625m² Construido: 435m² Terraza: 124m²





Costa del Sol, Benahavís

Villa de nueva construcción con diseño contemporáneo en Finca Jasmine - Benahavís, Marbella Oeste Situada en una comunidad cerrada y segura de villas con club social, spa y gimnasio, con frondosos jardines mediterráneos y unas impresionantes vistas panorámicas al mar. Propiedades modernas y contemporáneas con elementos orgánicos y naturales en armonía con el entorno. Jardines de fácil mantenimiento y piscina privada con acceso a Marbella y Estepona en pocos minutos hacen de este proyecto residencial de lujo uno de los más interesantes en muchos años. La propiedad se distribuye en dos plantas: la planta baja y el sótano. Luminoso y con techos de 3,8 metros de altura en la gran sala de estar diáfana, que incluye una cocina totalmente equipada, salón, comedor y aseo de invitados. En esta planta, a la que se accede desde la carretera, hay una cochera cubierta por una pérgola. La planta baja tiene una sección principal con un vestíbulo de entrada que conduce a la zona de estar, con un amplio salón-comedor-cocina y un aseo. A un lado de esta sección principal se encuentra la escalera que conduce al sótano diáfano y al dormitorio principal con baño en suite. Al otro lado, hay un pequeño pasillo que conduce a dos dormitorios y otros dos baños en suite. En total, la casa tiene cuatro dormitorios y cuatro baños. Las puertas eléctricas dan acceso a la villa, que cuenta con una cochera privada de 30 m² y está rodeada de jardines con una impresionante piscina privada con azulejos de porcelana de color Sukabumi. - Ventanas de cristal de suelo a techo, que integran la sala de estar interior con las terrazas. - Calefacción por suelo radiante independiente impulsada por agua. - Cocina totalmente equipada con electrodomésticos Siemens. - Encimeras de cerámica. - Jardines paisajísticos de temática mediterránea con piscina privada. - Interruptores y enchufes de la serie Living-light de Bticino o similares. - Aire acondicionado frío y calor por conductos ocultos. - Calefacción eléctrica por suelo radiante en los baños. - Preinstalación de sistema domótico. - Azulejos cerámicos de gran formato (de suelo a techo) en los baños. - Baldosas de porcelánico de 90 x 90 cm. - Ventanas correderas Cortizo con rotura de puente térmico y doble acristalamiento de seguridad. La propiedad está terminada y se puede visitar a partir de enero, con entrega prevista en febrero/marzo de 2026. Renderizaciones del promotor, la vivienda real puede diferir de estas.



Características:

Características

Terraza Cubierta

Terraza Privada

Baño En-Suite

Gimnasio

Domotica

Vistas

Vistas al Mar

Vistas Panorámicas

Vistas a Jardín

Piscina

Piscina Privada

Jardín

Jardín Privado

Categoría

Barato

Golf

Lujo

Pre-construcción

Orientación

Sur

Orientación Suroeste

Posición

Cerca de Golf

Urbanización

Cerca de Ciudad

Cerca de Colegios

Muebles

Sin Amueblar

Seguridad

Recinto Cerrado

Seguridad de 24 horas

Climatización

Aire Acondicionado

Suelo Radiante

Baño

Estado

Excelente estado de conservación

Nueva Construcción

Cocina

Cocina Equipada

Aparcamiento

Parking Cubierto