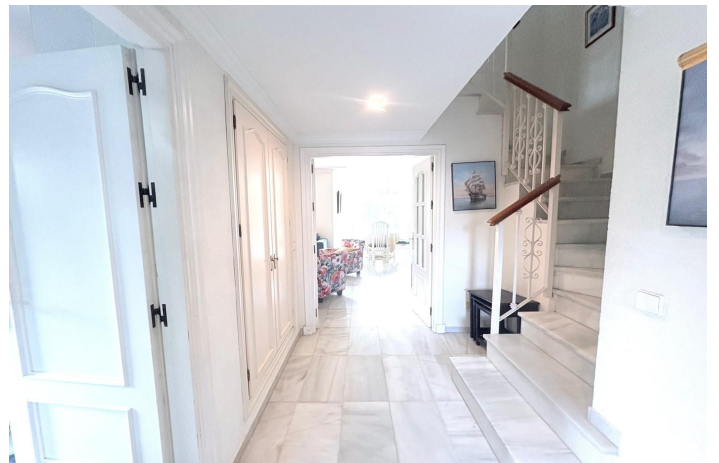




## Pareada en venta en Cancelada, Estepona

695.000 €

Referencia: R5234428    Dormitorios: 5    Baños: 3    Construido: 200m<sup>2</sup>    Terraza: 50m<sup>2</sup>





---

## Costa del Sol, Cancelada

Esta preciosa casa pareada en esquina ubicada en el reconocido Residencial Diana, en Estepona, destaca por su amplitud, luz y comodidad, ofreciendo un estilo de vida ideal para familias que buscan espacio y calidad en una zona tranquila y muy bien comunicada. Con 156 m<sup>2</sup> distribuidos en tres plantas, la vivienda sorprende desde el primer momento por su magnífica orientación y su gran jardín privado, perfecto para disfrutar al aire libre durante todo el año. En la planta principal nos recibe un salón amplio y luminoso con acceso directo al jardín, creando un ambiente acogedor y perfecto para reuniones o momentos de relax. La cocina independiente ofrece funcionalidad y espacio de almacenamiento, y en esta misma planta se encuentra también un baño completo, aportando comodidad al día a día. En la segunda planta se distribuyen cuatro dormitorios muy luminosos, junto con dos baños completos, además de una gran terraza que añade un espacio exterior ideal para disfrutar del sol o habilitar una zona de descanso. La tercera planta alberga una habitación tipo guardilla, mucho más amplia de lo habitual, perfecta como dormitorio principal, despacho o zona de juegos, y se complementa con otra terraza privada con gran privacidad. El residencial ofrece excelentes zonas comunes, entre ellas una piscina comunitaria, pista de pádel y pista de fútbol, ideales para el disfrute de toda la familia. Además, la ubicación es inmejorable: cerca de comercios, restaurantes y todos los servicios necesarios, pero manteniendo la tranquilidad de un entorno residencial cuidado. Con un IBI de unos 1.000 € al año y gastos comunitarios entre 500 y 600 € trimestrales, esta vivienda representa una oportunidad única para quienes buscan espacio, comodidades y una excelente ubicación en Estepona.



## Características:

### Características

Terraza Cubierta

Cerca de Transporte

Terraza Privada

Armarios Empotrados

Pista de Tenis

### Piscina

Piscina Comunitaria

### Posición

Urbanización

Cerca de Tiendas

Cerca de Ciudad

Cerca de Colegios

### Estado

Excelente estado de conservación