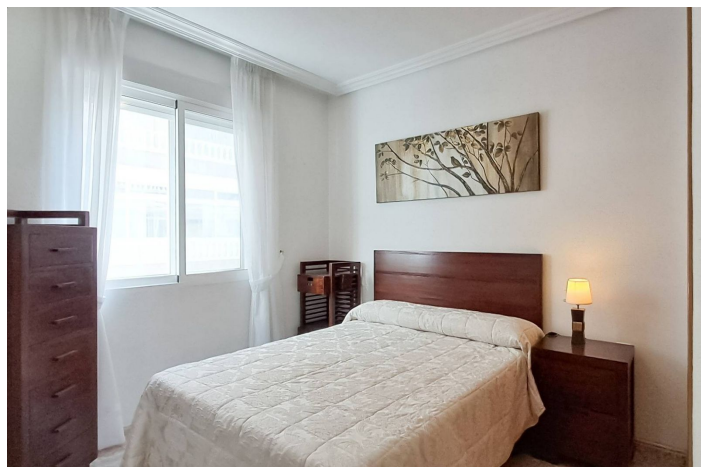




Apartamento Planta Media en venta en Playa del Cura, Torrevieja

149.000 €Referencia: R5234068 Dormitorios: 2 Baños: 1 Construido: 67m²



Costa Blanca South, Playa del Cura

Descubre este magnífico apartamento ubicado en una de las zonas más demandadas de Torrevieja, a solo 550m de la playa, ideal tanto como residencia permanente como inversión vacacional. La vivienda, situada en una comunidad tranquila y muy bien cuidada, se encuentra en un edificio de principios de los años 2000 que cuenta con ascensor y azotea comunitaria. Al acceder al piso, una amplia y elegante entrada nos da la bienvenida y nos conduce a un salón espacioso y de estilo moderno, conectado de forma práctica con todos los espacios de la vivienda. La terraza, completamente acristalada, ofrece una luminosidad natural durante todo el día y un espacio perfecto para relajarse. La cocina es independiente, totalmente equipada y con ventilación exterior, garantizando la máxima comodidad para el día a día. La vivienda cuenta con una práctica zona de lavado y almacenaje independiente, ideal para mantener la organización del hogar. El apartamento dispone de dos amplios dormitorios, ambos con armarios empotrados y camas eléctricas ajustables, diseñados para proporcionar el máximo confort y descanso. Además, la vivienda incluye un cuarto de baño independiente con plato de ducha, moderno y funcional. La climatización está garantizada gracias a la instalación de una bomba de frío y calor, lo que permite disfrutar de una temperatura perfecta en cualquier época del año. Los muebles y acabados son de calidad, y la vivienda se presenta totalmente lista para entrar a vivir, sin necesidad de realizar ningún tipo de mejora. Existe también la posibilidad de adquirir una plaza de garaje opcional situada a tan solo 50 metros de la vivienda, lo que supone un extra de comodidad y valor añadido. Si buscas comodidad, amplitud y un hogar con todas las prestaciones en Torrevieja... ¡esta es tu oportunidad! No dejes pasar la ocasión de visitarlo y enamorarte de este fantástico apartamento.



Características:

Características

Ascensor

Terraza Privada

Suelo de Madera

Estado

Buen estado de conservación

Calificación energética

E

Orientación

Orientación Suroeste

Muebles

Parcialmente Amueblada

CO2 Emission Rating

E

Climatización

Aire Acondicionado

Calefacción Central.

Cocina

Cocina Equipada