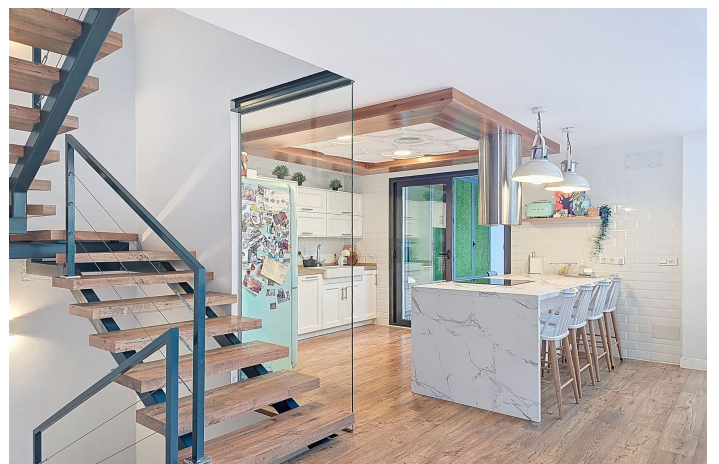




## Pareada en venta en Vélez de Benaudalla, Vélez de Benaudalla

430.000 €

Referencia: R5226001    Dormitorios: 5    Baños: 4    Terreno: 123m<sup>2</sup>    Construido: 314m<sup>2</sup>





---

## Costa Tropical, Vélez de Benaudalla

En un lugar idílico a las afueras de Vélez de Benaudalla, en la provincia de Granada, en la Costa Tropical, se encuentra esta preciosa casa familiar moderna construida en 2019. Aquí podrás vivir en paz, rodeado de una naturaleza impresionante, pero a poca distancia del pueblo, las tiendas y las acogedoras plazas. El ambiente es auténticamente andaluz, con la belleza de las montañas a tu alrededor y el río que fluye a poca distancia, un lugar maravilloso para refrescarse en los días calurosos. La casa en sí es espaciosa y contemporánea, diseñada para aprovechar al máximo la luz y el espacio. La sala de estar abierta, con sus techos altos, resulta acogedora y lujosa, un lugar donde te relajas al instante. Con cinco dormitorios y cuatro baños, la casa ofrece todas las comodidades para una familia numerosa, invitados adicionales o la casa de vacaciones perfecta. En el interior encontrará una acogedora terraza-patio que se siente como un oasis de paz; en la azotea le espera el solárium, con vistas panorámicas del pueblo, los alrededores e incluso la majestuosa Sierra Nevada. Esta casa también destaca por su practicidad. Hay un gran garaje que también puede servir como sala de ocio o taller. La moderna caldera aerotérmica y la calefacción por suelo radiante garantizan un confort eficiente durante todo el año. Y gracias a la proximidad de las principales carreteras, se puede llegar rápidamente a Granada, a la costa o a los pueblos de los alrededores. Esta casa es una oportunidad excepcional para quienes sueñan con una vivienda espaciosa y moderna en uno de los pueblos más bonitos de la Costa Tropical, o para quienes buscan una inversión sólida en un lugar donde aún se puede sentir la autenticidad y la naturaleza. Para más información, puede ponerse en contacto con nosotros en [stijn@abracasabra.es](mailto:stijn@abracasabra.es) o en el +34 669 91 17 84.





## Características:

### Características

Terraza Cubierta  
Terraza Privada  
Doble acristalamiento  
Armarios Empotrados  
Solario  
WiFi  
Lavadero  
Restaurant  
Sótano

### Vistas

Vistas a Montaña  
Vistas a Esqui  
Vistas a Calle

### Muebles

Opcionales

### Aparcamiento

Párking Subterráneo  
Garaje  
Párking Privado  
Párking Cubierto  
Párking Libre  
Párking en Calle  
More Than One

### Orientación

Norte

### Posición

Cerca del Mar  
Cerca de Tiendas  
Cerca de Ciudad  
Cerca de Colegios  
Ciudad  
Pueblo  
Pueblo de Montaña  
Cerca de Esqui  
Cerca de los Bosques

### Cocina

Cocina Equipada

### Servicios Públicos

Electricidad

### Climatización

Aire Acondicionado  
Calefacción Central.

### Estado

Excelente estado de conservación

### Jardin

Jardín Privado

### Categoría

Casas de vacaciones  
Inversion  
Lujo  
Reventa