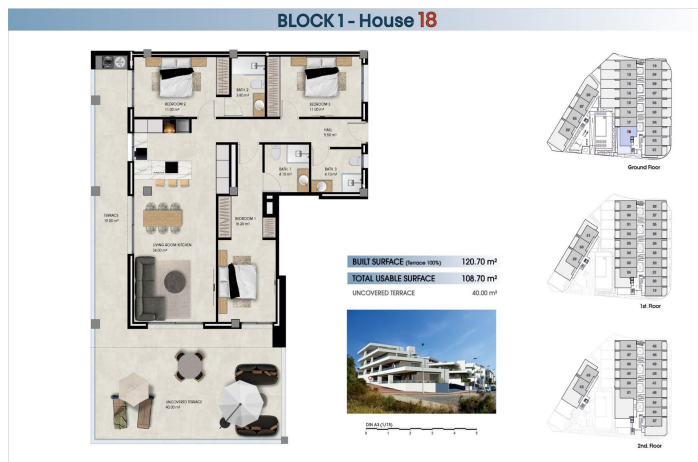


Wohnung im Erdgeschoss zum Verkauf in La Marina, Elche

330.000 €

Referenz: N9384 Schlafzimmer: 3 Badezimmer: 3 Garten: 120m² Terrasse: 59m²





Costa Blanca South, La Marina

Moderne Neubauwohnungen Nur 800 m vom Strand El Pinet entfernt Exklusive Wohnanlage in La Marina – Elche Entdecken Sie diese moderne Wohnanlage mit 64 Neubauimmobilien in El Pinet, einer der begehrtesten Küstenregionen zwischen La Marina und Elche. Nur 800 m vom feinen Sandstrand von El Pinet entfernt, bietet die Anlage die perfekte Balance zwischen mediterranem Lebensstil, Natur und Alltagskomfort. Die Gegend ist umgeben von geschützten Dünen, Pinienwäldern und den berühmten Salinas de Santa Pola und bietet eine ruhige und natürliche Umgebung, die ideal für das ganze Jahr ist. Wohnungen mit 2 oder 3 Schlafzimmern und verschiedenen Grundrissen Wählen Sie aus einer Vielzahl von Immobilientypen, die zu Ihrem Lebensstil passen. Zur Auswahl stehen Wohnungen im Erdgeschoss mit privaten Gärten, Wohnungen im mittleren Stockwerk mit großzügigen Terrassen oder Penthäuser mit privaten Terrassen und Solarium. Alle Einheiten wurden mit modernen Linien, funktionalen Grundrissen und viel natürlichem Licht gestaltet. Hochwertige Ausstattung und bezugsfertig Jedes Haus ist komplett ausgestattet und möbliert und bietet außergewöhnlichen Wert und Komfort. Zur Ausstattung gehören: Voll ausgestattete Küchen mit Geräten Innen- und Außenbeleuchtung inklusive Vorinstallation für Klimaanlage mit Luftkanälen Elektrische Rollläden Badezimmer mit Möbeln, Spiegeln und Duschwänden Tiefgaragenstellplatz und Abstellraum Attraktive Gemeinschaftsbereiche für Entspannung und Freizeit Die Anlage bietet eine Reihe von Annehmlichkeiten, die Ihren Lebensstil bereichern. Genießen Sie einen großen Gemeinschaftspool, einen Kinderspielplatz und wunderschön angelegte Gärten. Diese Bereiche bieten den perfekten Rahmen für Entspannung, Geselligkeit und Outdoor-Vergnügen unter der Sonne der Costa Blanca. Erstklassige Lage an der Küste in der Nähe aller Dienstleistungen In La Marina zu leben bedeutet, eine hervorragende Erreichbarkeit, eine natürliche Umgebung und alle wichtigen Dienstleistungen in unmittelbarer Nähe zu genießen. Geschäfte, Restaurants, Supermärkte und Freizeiteinrichtungen sind nur einen kurzen Spaziergang entfernt, während die nahe gelegenen Städte noch mehr Annehmlichkeiten bieten. Entfernungen zu wichtigen Sehenswürdigkeiten Playa de El Pinet 800 m Stadt Elche 17 km Internationaler Flughafen Alicante Elche 22 km Golfplätze La Marquésa und El Plantío 15 bis 20 km Stadt und Hafen von Alicante 30 km Ihr idealer mediterraner Lebensstil erwartet Sie Ob Sie nun ein dauerhaftes Zuhause, eine Ferienresidenz oder eine kluge Investition suchen, diese neu gebauten Häuser in El Pinet bieten eine unschlagbare Kombination aus Lage, Komfort und Qualität. Kontaktieren Sie uns noch heute, um einen Besichtigungstermin zu vereinbaren und sich Ihre Traumimmobilie am Mittelmeer zu sichern.



Eigenschaften:

Merkmale

Beach: 800 Meters
Parking - Space
Under-Build / Basement
Near bus route
Communal Pool
furnished
Gated
Number of Parking Spaces: 1
Near Schools
Double Bedrooms: 3
Useable Build Space: 105 Msq.
Storage / Trastero
Elevator/Lift
Space
Location: Coastal, Urbanisation
Terrace: 59 Msq.

Energiebewertung

B

CO2 -Emissionsbewertung

B