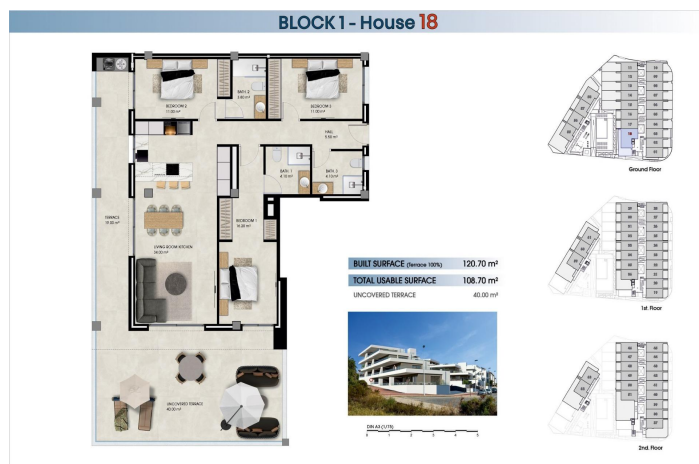




Apartamento Planta Baja en venta en La Marina, Elche

330.000 €

Referencia: N9384 Dormitorios: 3 Baños: 3 Construido: 120m² Terraza: 59m²





Costa Blanca South, La Marina

Modernas residencias de nueva construcción a solo 800 m de la playa de El Pinet Exclusivo complejo residencial en La Marina - Elche Descubra este moderno complejo residencial de 64 propiedades de nueva construcción situado en El Pinet, una de las zonas costeras más codiciadas entre La Marina y Elche. A solo 800 m de la playa de arena fina de El Pinet, la promoción ofrece el equilibrio perfecto entre el estilo de vida mediterráneo, la naturaleza y las comodidades del día a día. La zona está rodeada de dunas protegidas, bosques de pinos y las famosas Salinas de Santa Pola, lo que crea un entorno tranquilo y natural ideal para vivir durante todo el año. Viviendas de 2 o 3 dormitorios y múltiples opciones de distribución Elija entre una variedad de tipos de propiedades que se adaptan a su estilo de vida. Las opciones incluyen viviendas en planta baja con jardines privados, apartamentos en plantas intermedias con amplias terrazas o áticos con terrazas privadas y solárium. Todas las unidades han sido diseñadas con líneas modernas, distribuciones funcionales y abundante luz natural. Acabados de alta calidad y listas para entrar a vivir Todas las viviendas están totalmente equipadas y amuebladas, lo que ofrece un valor y un confort excepcionales. Las características incluyen: Cocinas totalmente equipadas con electrodomésticos Iluminación interior y exterior incluida Preinstalación para aire acondicionado por conductos Persianas eléctricas Baños con muebles, espejos y mamparas de ducha Plaza de aparcamiento subterráneo y trastero Atractivas zonas comunes para el descanso y el ocio El complejo ofrece una serie de servicios diseñados para mejorar su estilo de vida. Disfrute de una gran piscina comunitaria, zona de juegos para niños y hermosos jardines. Estos espacios proporcionan el entorno perfecto para relajarse, socializar y disfrutar al aire libre bajo el sol de la Costa Blanca. Ubicación privilegiada en la costa, cerca de todos los servicios Vivir en La Marina significa disfrutar de una excelente accesibilidad, un entorno natural y todos los servicios esenciales al alcance de la mano. Tiendas, restaurantes, supermercados e instalaciones de ocio se encuentran a pocos pasos, mientras que las localidades cercanas ofrecen aún más servicios. Distancias a puntos de interés clave Playa de El Pinet 800 m Ciudad de Elche 17 km Aeropuerto Internacional de Alicante-Elche 22 km Campos de golf La Marquesa y El Plantío 15 a 20 km Ciudad y puerto de Alicante 30 km Su estilo de vida mediterráneo ideal le espera Tanto si busca una vivienda permanente, una residencia vacacional o una inversión inteligente, estas viviendas de nueva construcción en El Pinet ofrecen una combinación inmejorable de ubicación, comodidad y calidad. Póngase en contacto con nosotros hoy mismo para concertar una visita y asegurarse la propiedad de sus sueños junto al mar Mediterráneo.



Características:

Características

Beach: 800 Meters
Parking - Space
Under-Build / Basement
Near bus route
Communal Pool
furnished
Gated
Number of Parking Spaces: 1
Near Schools
Double Bedrooms: 3
Useable Build Space: 105 Msq.
Storage / Trastero
Elevator/Lift
Space
Location: Coastal, Urbanisation
Terrace: 59 Msq.

Calificación energética

B

CO2 Emission Rating

B