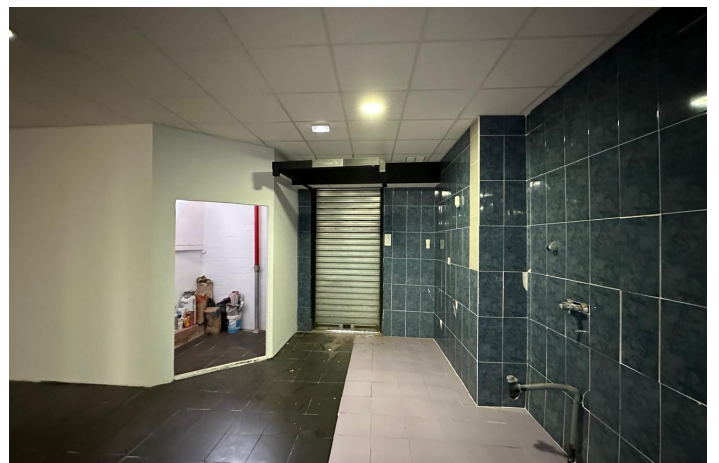




Comercial en venta en Torrevieja (Town), Torrevieja

419.900 €

Referencia: RS26410 Construido: 756m²





Costa Blanca South, Torrevieja (Town)

Situado en segunda línea de la Playa Valpura, a tan solo 70 metros del mar, se encuentra este inmueble con una superficie de 756 metros cuadrados, que ofrece una gran versatilidad para distintos usos comerciales o recreativos. Su ubicación, muy cercana a la playa y en una zona de alto tránsito, lo convierte en una propiedad de gran interés para inversores o empresarios que busquen un espacio con múltiples posibilidades. Anteriormente, el inmueble contó con salida de humos y ha funcionado como asilo, restaurante, taberna y bar, lo que demuestra su idoneidad para actividades de hostelería o servicios relacionados con la restauración. Gracias a estas características, la propiedad se presta a diferentes proyectos, desde locales de restauración hasta espacios de ocio, oficinas o negocios que requieran un amplio espacio y buena ventilación. El inmueble tiene doble acceso, dando a la calle Cumerciendo por delante y a la calle Ulpiano por detrás, lo que facilita la logística, el tránsito de clientes o mercancías y aumenta su atractivo para distintos usos comerciales. Esta disposición también permite crear entradas independientes, zonas de carga y descarga, o incluso separar áreas dentro del mismo local, potenciando aún más su versatilidad. En conjunto, este inmueble en segunda línea de Playa Valpura representa una oportunidad única para emprendedores e inversores, gracias a su amplia superficie, ubicación estratégica cerca del mar y posibilidades de uso diversas, siendo ideal para proyectos de hostelería, ocio o cualquier actividad comercial que busque destacarse en una de las zonas más concurridas de la ciudad.