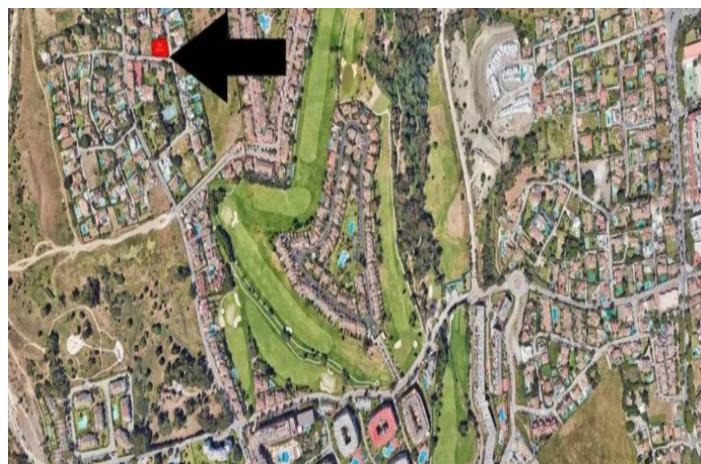
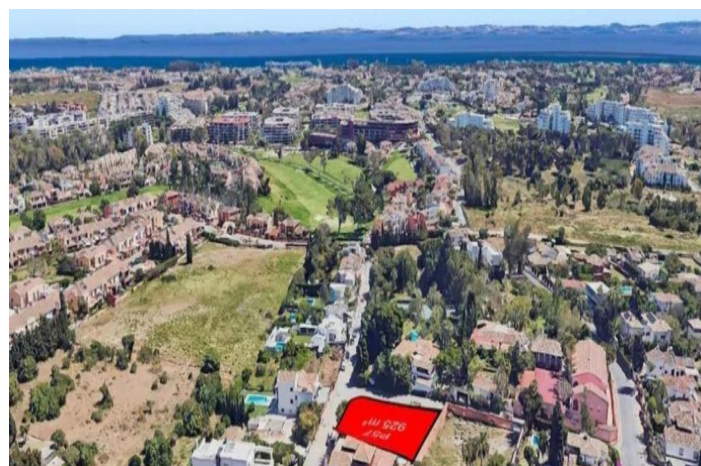




# Terreno Urbano en venta en Guadalmina Alta, Marbella West

980.000 €

Referencia: R5250586 Terreno: 925m<sup>2</sup>







---

## Costa del Sol, Guadalmina Alta

Parcela urbana única, situada en una de las ubicaciones residenciales más cotizadas de Marbella y la Costa del Sol, Valle del Sol, junto a Guadalmina, a cinco minutos de Puerto Banús, rodeada y de villas de alta gama, de campos de golf, centros comerciales y colegios dentro de la misma urbanización, con una conexión rápida y fácil a la autopista A7. Con una superficie de 925 m<sup>2</sup>, permite la construcción de una villa de lujo con un volumen edificable del 30%, dos plantas sobre rasante, más sótano, porches y terrazas, con una orientación sur-este, que permite disfrutar de luz natural durante todo el día, en un entorno exclusividad en un tranquilo fondo de saco. Terreno Urbano, Guadalmina Alta, Costa del Sol. Jardín/Terreno 925 m<sup>2</sup>. Posición : Cerca de Golf, Cerca de Colegios. Orientación : Sur. Piscina : Sitio para Piscina. Vistas : Jardín. Jardín : Privado.



## Características:

### Orientación

Sur

### Vistas

Vistas a Jardín

### Posición

Cerca de Golf

Cerca de Colegios

### Piscina

Habitación para la piscina

### Jardin

Jardín Privado