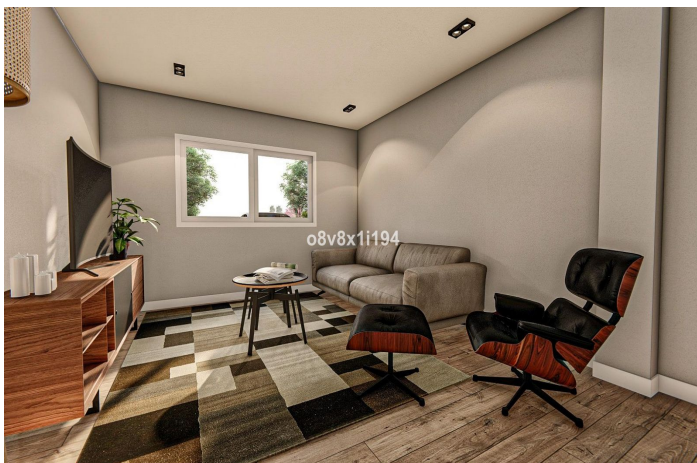




## Finca - Rural Estate en venta en Mijas Costa, Mijas

319.319 €

Referencia: R4340002 Dormitorios: 3 Baños: 1 Terreno: 2.012m<sup>2</sup> Construido: 115m<sup>2</sup>







---

## Costa del Sol, Mijas Costa

Con una superficie total de 2100 metros cuadrados, este terreno rectangular ofrece una excelente oportunidad para construir la casa de tus sueños o desarrollar un proyecto residencial. Una de las características destacadas de este terreno es la presencia de una casa para reformar, lo que brinda la posibilidad de aprovechar la estructura existente y transformarla en un hogar personalizado. Además, el terreno cuenta con espacio tanto en la parte delantera como en la trasera, ofreciendo flexibilidad y posibilidades para ampliar la propiedad, crear jardines o instalar comodidades adicionales. La ubicación de este terreno es privilegiada, ya que se encuentra en Mijas Costa, una zona conocida por su belleza natural y su ambiente tranquilo. A poca distancia, se puede acceder a playas, restaurantes, tiendas y servicios esenciales. Además, Mijas Costa goza de una excelente conexión con las principales vías de transporte, lo que facilita el desplazamiento hacia otras áreas de interés. No pierdas la oportunidad de adquirir este terreno con un gran potencial. Su tamaño, ubicación y las posibilidades que ofrece hacen de él una opción atractiva tanto para aquellos que buscan construir su hogar ideal como para inversores en busca de oportunidades en el mercado inmobiliario. Para más información y condiciones de venta, no dudes en ponerte en contacto con nosotros. ¡Ven a descubrir el potencial de este terreno en Mijas Costa! Este inmueble se comercializa mediante sistema de Multivexclusiva, lo que implica que, cualquier gestión realizada en relación con la compraventa del mismo, habrá de ser realizada a través de nuestra agencia. Por ese motivo, le rogamos que se ponga en contacto directo con nosotros sin importunar directamente a propietarios u ocupantes de la propiedad.



## Características:

### Características

Terraza Privada

Suelo de Madera

Access for people with reduced mobility

### Estado

Necesita Reformas

### Orientación

Sur

### Muebles

Sin Amueblar

### Climatización

Calefacción Central.

### Servicios Públicos

Agua Potable