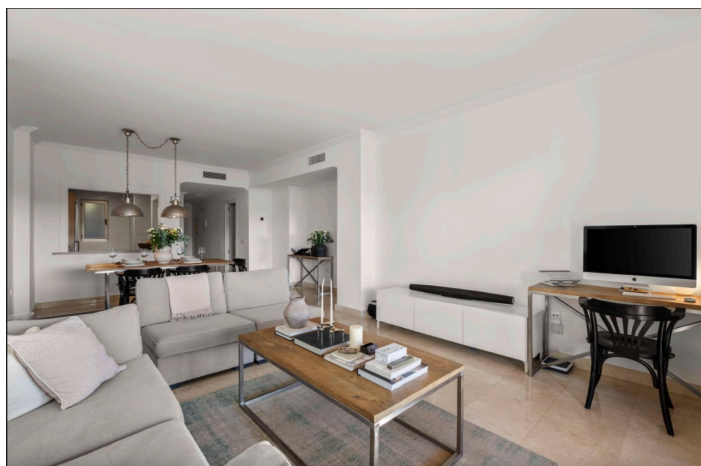
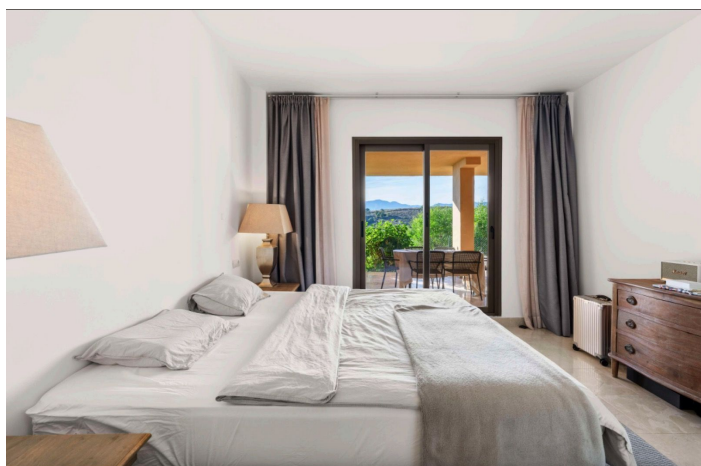




## Apartamento Planta Baja en venta en Benahavís, Benahavís

**583.000 €**Referencia: R5248747 Dormitorios: 2 Baños: 2 Construido: 125m<sup>2</sup>



---

## Costa del Sol, Benahavís

Acogedor Apartamento de 2 Dormitorios en Planta Baja con Vistas al Mar y a la Montaña – Hacienda del Señorío de Cifuentes, Benahavís Bienvenido a este encantador y cómodo apartamento de 2 dormitorios en planta baja, que ofrece hermosas vistas al mar Mediterráneo y a las montañas majestuosas, situado en la prestigiosa comunidad cerrada de Hacienda del Señorío de Cifuentes en Benahavís, en la soleada Costa del Sol. Este resort seguro y orientado a familias presume de cuatro piscinas, impresionantes jardines comunitarios y un nuevo gimnasio en construcción – todo en un entorno de baja densidad con 23 bloques de apartamentos y planes de expansión, brindando un ambiente resort con seguridad 24 horas y vistas panorámicas sobre campos de golf como Atalaya, el mar, Gibraltar e incluso la costa africana en días claros. A solo 15 minutos del glamuroso puerto deportivo de Puerto Banús y las playas, con fácil acceso a la A-7 hacia Marbella o el casco antiguo histórico de Estepona, es ideal para vivir todo el año, vacaciones o inversión en el próspero mercado de Benahavís, donde propiedades similares ven un crecimiento anual del 10-15% y fuerte demanda de alquiler. Con 125 m<sup>2</sup> de espacio cálido y acogedor, el apartamento cuenta con una distribución práctica con comodidades modernas como calefacción por suelo radiante en toda la vivienda y aire acondicionado. Incluye dos dormitorios amplios con armarios empotrados, dos baños completos, cocina totalmente equipada con lavadero y un generoso salón-comedor que se abre a una terraza – perfecta para disfrutar del entorno tranquilo con total intimidad. Se vende completamente amueblado, listo para mudarte o alquilar de inmediato, aprovechando la alta demanda durante todo el año, especialmente en verano. Esta propiedad excepcional combina confort, exclusividad y alto potencial de rentabilidad en una de las comunidades más conocidas de Benahavís – ¡contáctanos hoy para concertar una visita!



## Características:

### Características

Terraza Cubierta  
Ascensor  
Cerca de Transporte  
Terraza Privada  
Trastero - Almacén  
Baño En-Suite  
Suelos de Mármol  
Doble acristalamiento  
Armarios Empotrados  
WiFi  
Gimnasio  
Lavadero  
Jacuzzi  
Fibra óptica

### Vistas

Vistas al Mar  
Vistas a Montaña  
Vistas Panorámicas  
Vistas al Campo  
Vistas a Jardín  
Vistas a Patio  
Vistas a Bosques

### Piscina

Piscina Comunitaria  
Children`s Pool

### Jardín

Jardín Comunitario  
Jardín Privado

### Orientación

Oeste

### Posición

Cerca de Golf  
Urbanización  
Cerca de Ciudad  
Cerca de Colegios

### Muebles

Completamente Amueblada

### Seguridad

Recinto Cerrado  
Alarma

### Climatización

Aire Acondicionado  
A/A Frio  
A/A Caliente  
Suelo Radiante

### Estado

Excelente estado de conservación  
Renovado Recientemente

### Cocina

Cocina Equipada

### Aparcamiento

Parking Subterráneo  
Garaje  
Parking Privado  
Parking Cubierto