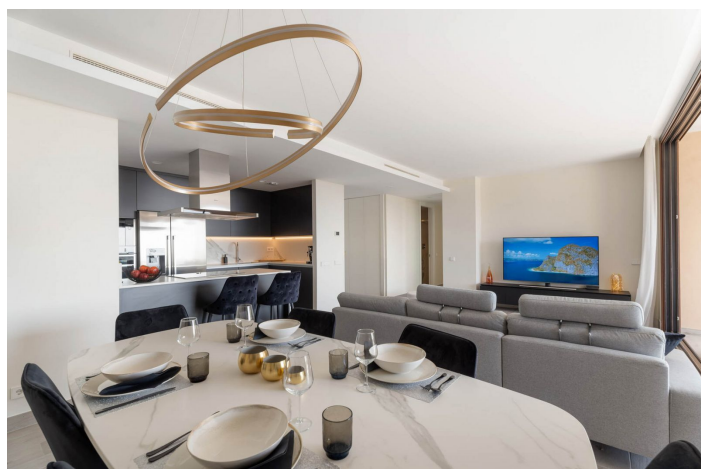




## Apartamento Planta Media en venta en Benahavís, Benahavís

**850.000 €**

Referencia: R5192440    Dormitorios: 2    Baños: 2    Construido: 100m<sup>2</sup>    Terraza: 36m<sup>2</sup>





---

## Costa del Sol, Benahavís

Este moderno apartamento de dos dormitorios y dos baños se encuentra en Los Olivos, dentro de la nueva y exclusiva comunidad cerrada de Real de la Quinta, en Benahavís. Diseñado para combinar la arquitectura contemporánea con la belleza natural de su entorno, ofrece confort, funcionalidad y un estilo elegante. La distribución de planta abierta conecta la cocina, el comedor y el salón, creando un espacio interior fluido que se extiende hacia una amplia terraza orientada al suroeste. Desde aquí se pueden disfrutar de impresionantes vistas al mar y a la montaña, con luz natural durante todo el día y hermosos atardeceres al caer la tarde. La cocina está completamente equipada con electrodomésticos de alta gama y acabados modernos. Ambos dormitorios han sido diseñados para ofrecer privacidad y confort, con armarios empotrados y grandes ventanales. La suite principal cuenta con baño en suite y acceso directo a la terraza, mientras que el segundo dormitorio disfruta de abundante luz natural y un baño adyacente. El apartamento dispone de suelo radiante, sistema de aerotermia y una alta eficiencia energética. También incluye una plaza de garaje subterránea y un trastero. Real de la Quinta es una nueva urbanización cerrada que ofrece una amplia variedad de servicios e instalaciones para sus residentes. Entre ellos destacan una piscina comunitaria, centro wellness, jardines paisajísticos y zonas deportivas. Las próximas fases del resort incluirán un lago para actividades acuáticas, campo de golf y una selección de restaurantes y espacios de ocio, todo pensado para maximizar la comodidad y el bienestar. Situado en una zona tranquila y elevada, rodeada de naturaleza, pero a solo unos minutos en coche de Marbella, Puerto Banús y las playas de la Costa del Sol, este apartamento ofrece el equilibrio perfecto entre serenidad y cercanía a todos los servicios. Características principales •Dormitorios: 2 •Baños: 2 •Orientación: Suroeste •Terraza con vistas al mar y a la montaña •Nueva comunidad cerrada •Salón y cocina de planta abierta •Suelo radiante y sistema de aerotermia •Piscina, jardines y zona wellness comunitarios •Próximas instalaciones: lago, golf y deportes •Garaje subterráneo y trastero •Ubicación: Real de la Quinta, Benahavís



## Características:

### Características

Terraza Cubierta  
Ascensor  
Terraza Privada  
Trastero - Almacén  
Baño En-Suite  
Armarios Empotrados  
Gimnasio  
Sauna

### Vistas

Vistas al Mar  
Vistas a Montaña  
Vistas Panorámicas

### Piscina

Piscina Comunitaria

### Seguridad

Recinto Cerrado

### CO2 Emission Rating

A

### Orientación

Orientación Suroeste

### Posición

Cerca de Golf  
Cerca de Tiendas

### Muebles

Completamente Amueblada

### Aparcamiento

Parking Privado

### Climatización

Aire Acondicionado  
Suelo Radiante

### Estado

Excelente estado de conservación

### Jardin

Jardín Comunitario

### Calificación energética

A