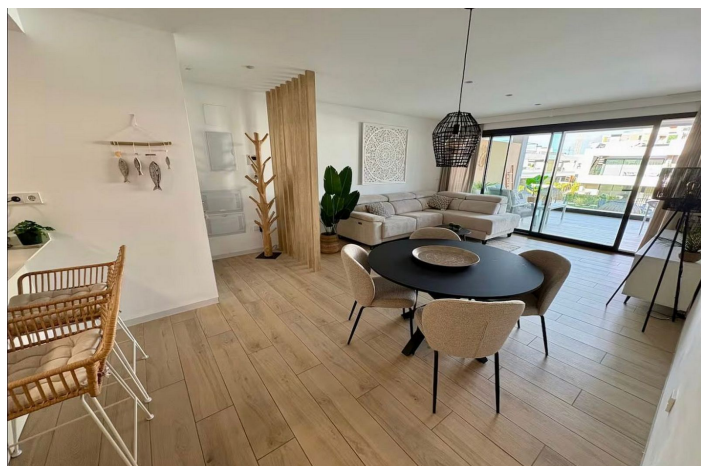
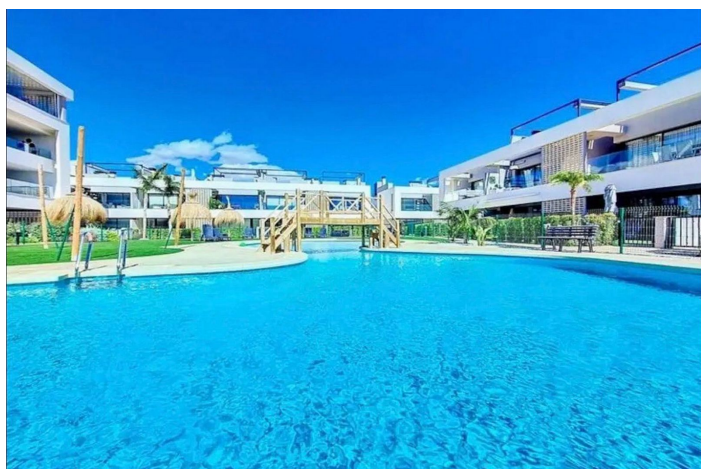




## Apartamento Planta Media en venta en Santa Rosalía, Murcia

355.000 €

Referencia: R5257711    Dormitorios: 2    Baños: 2    Construido: 80m<sup>2</sup>





---

## Huerta de Murcia, Santa Rosalía

Si buscas algo espectacular, aquí lo tienes. Echa un vistazo a este precioso apartamento en primera planta en el complejo Madreselva, en Santa Rosalía Resort, Torre Pacheco. La propiedad consta de 2 dormitorios con armarios empotrados, 2 baños (el principal con baño en suite y ducha a ras de suelo), salón-comedor con lavadero y cocina totalmente equipada. La propiedad cuenta con una terraza privada con vistas a los jardines y a la piscina comunitaria, aparcamiento y trastero. Santa Rosalía Resort será un lugar increíble para vivir, ya sea para una mudanza permanente o para disfrutar de las vacaciones en España. Con aguas cristalinas, el lago es un punto de encuentro para los residentes y el estilo de vida de esta nueva comunidad. Las playas permiten descansar y relajarse bajo el sol, el agua invita a refrescarse, y el infinito color turquesa ofrece el escenario ideal para una hermosa puesta de sol. Las lujosas villas y apartamentos rodean esta magnífica propiedad. Un proyecto único de 700.000 m<sup>2</sup> con seguridad las 24 horas, una opción de estilo de vida con los últimos diseños en villas y apartamentos de nueva construcción que se integran con el maravilloso lago, sus playas circundantes, deportes acuáticos, golf y zonas recreativas tropicales. ¡Sin olvidar la casa club de playa con su bar y su impresionante restaurante! ¡Todo esto a tan solo 10 minutos de las playas del Mar Menor y a 30 minutos del aeropuerto! Acceso exclusivo para residentes con seguridad las 24 horas. Ubicado entre Los Alcázares y Torre Pacheco, se encuentra el segundo proyecto más grande de la Costa Cálida, que ofrece lo nunca visto en esta zona de España. Ubicado a menos de 5 minutos en coche de las playas de Los Alcázares y el Mar Menor, y a poca distancia de numerosos servicios. A solo 25 minutos en coche del aeropuerto de Corvera (Murcia) y a poco más de una hora del aeropuerto de Alicante.



## Características:

### Características

Terraza Cubierta  
Ascensor  
Terraza Privada  
Trastero - Almacén  
Baño En-Suite  
Doble acristalamiento  
Armarios Empotrados  
Gimnasio  
Lavadero  
Restaurant

### Vistas

Vistas a Piscina

### Piscina

Piscina Comunitaria

### Jardín

Jardín Comunitario

### Servicios Públicos

Electricidad  
Agua Potable

### Orientación

Este

### Posición

Cerca de Golf  
Cerca de Tiendas  
Cerca de Ciudad  
Primera línea de Playa  
Ciudad

### Muebles

Completamente Amueblada

### Seguridad

Recinto Cerrado  
Seguridad de 24 horas  
Alarma  
Portero Automático

### Categoría

Lujo  
Reventa

### Climatización

Aire Acondicionado  
A/A Frio  
A/A Caliente

### Estado

Excelente estado de conservación  
Nueva Construcción

### Cocina

Cocina Equipada

### Aparcamiento

Garaje  
Párking Privado