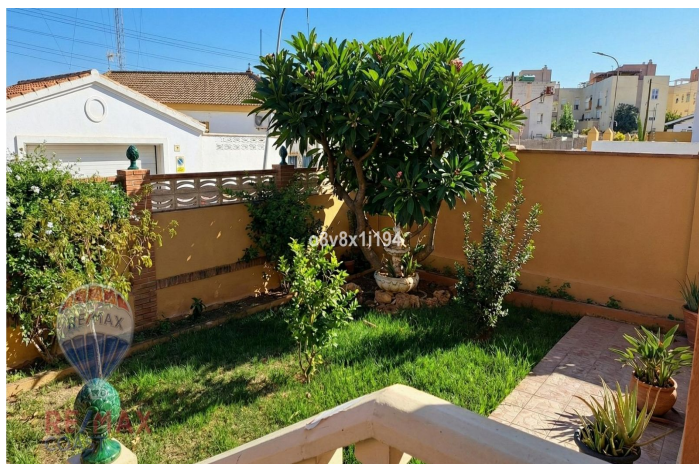
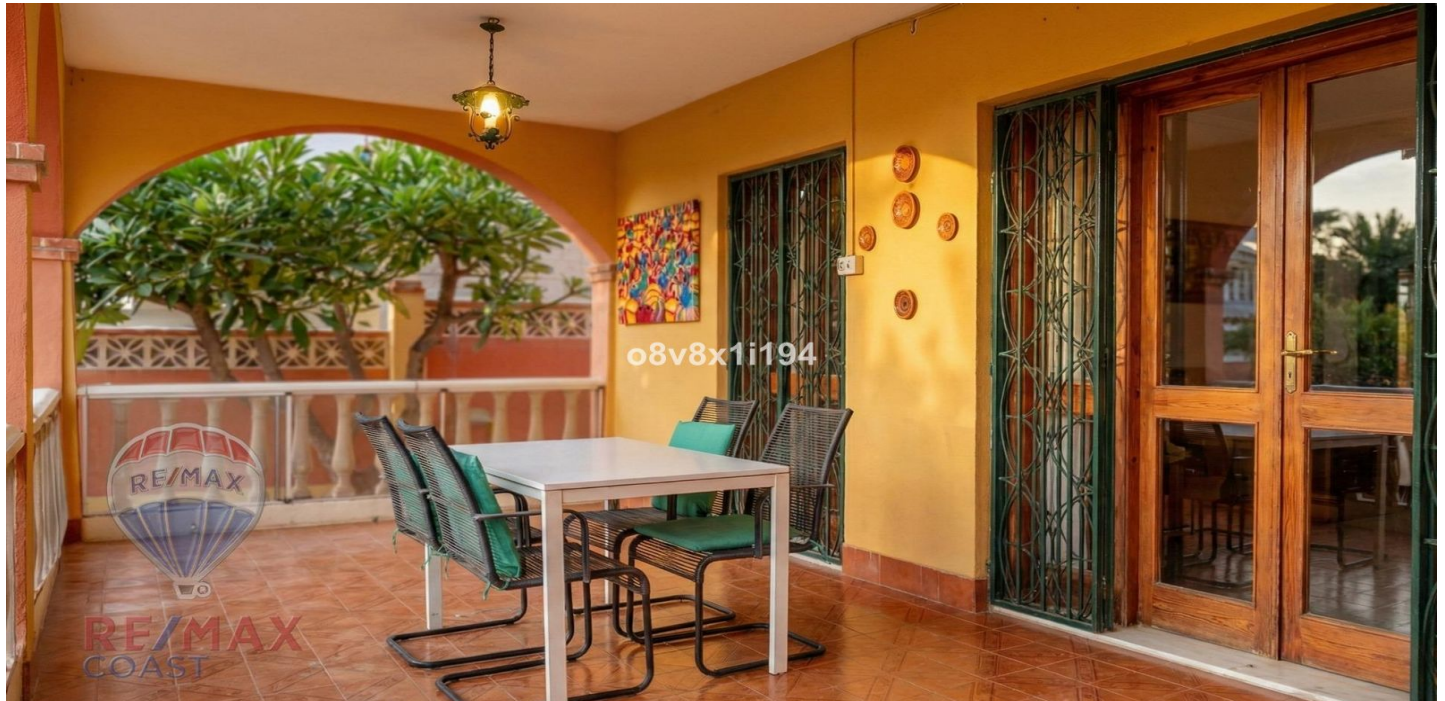




Villa - Chalet en venta en Rincón de la Victoria, Rincón de la Victoria

749.000 €Referencia: R5255248 Dormitorios: 11 Baños: 5 Terreno: 695m² Construído: 432m²



Costa del Sol East, Rincón de la Victoria

Se vende amplio chalet situado en una de las zonas más demandadas de Rincón de la Victoria, en el tranquilo y prestigioso entorno de Cotomar.

La vivienda, distribuida en dos plantas, cuenta con 11 habitaciones y 5 baños, ofreciendo un enorme potencial tanto como residencia familiar de gran tamaño como inversión rentable en alquiler por habitaciones.

Gracias a su distribución funcional y su ubicación privilegiada, la propiedad se encuentra actualmente en explotación con alta ocupación y rentabilidad demostrable.

Características principales:

- 11 habitaciones amplias y luminosas
- 5 baños
- 2 Cocinas totalmente equipadas
- Varias terrazas y zonas exteriores
- Zona ajardinada con piscina y espacio para ocio o ampliaciones
- Orientación excelente y buena ventilación natural
- Aparcamiento privado

Situada en una zona muy demandada y bien comunicada, a pocos minutos de la playa, comercios, colegios y acceso rápido a la autovía.

Una oportunidad única para inversores o familias numerosas que busquen una vivienda espaciosa y con gran potencial de rentabilidad en el corazón de la Costa del Sol.

Algunas de las imágenes han sido generadas mediante inteligencia artificial con fines ilustrativos.

En cumplimiento del artículo 10 del R. D. de la Junta de Andalucía 218/2005 de 11 de octubre por el que se aprueba el reglamento de información al consumidor en la compraventa y arrendamiento de viviendas en Andalucía, informamos al cliente que tiene a su disposición la Ficha Informativa en Segundas o Ulteriores Transmisiones De Viviendas. El precio de la vivienda no incluye los gastos de compraventa (notaría, registro e I. T. P.). No existen honorarios de intermediación inmobiliaria adicionales al precio de venta.

Este inmueble se comercializa mediante sistema de Multiexclusiva, lo que implica que, cualquier gestión realizada en relación con la compraventa del mismo, habrá de ser realizada a través de nuestra agencia. Por ese motivo, le rogamos que se ponga en contacto directo con nosotros sin importunar directamente a propietarios u ocupantes de la propiedad.



Características:

Características

Terraza Cubierta

Terraza Privada

Suelo de Madera

Piscina

Piscina Privada

Calificación energética

E

Climatización

Calefacción Central.

Muebles

Sin Amueblar

CO2 Emission Rating

E

Estado

Requiere Restauración

Aparcamiento

Garaje