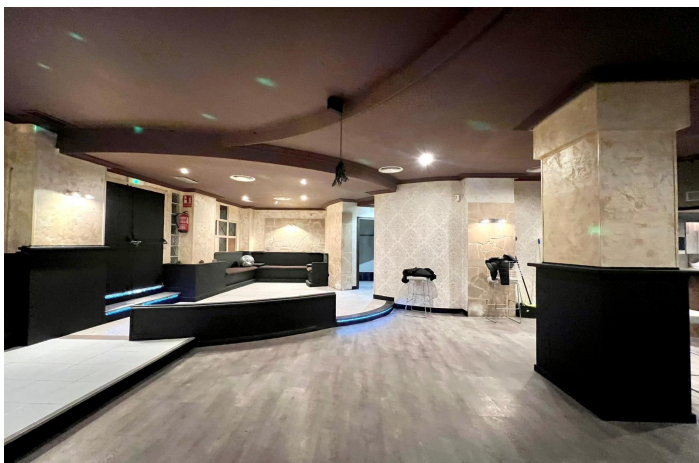




Comercial en venta en Torrevieja (Town), Torrevieja

199.900 €

Referencia: RS26709 Construido: 198m²





Costa Blanca South, Torrevieja (Town)

A escasos metros de la arena y del paseo marítimo, en la zona de Playa del Cura, este local comercial en calle Goleta 1 se ubica en uno de los puntos con mayor visibilidad y flujo peatonal de Torrevieja, a unos 200 metros del mar. El entorno combina el atractivo de una zona costera consolidada con la comodidad de tener a mano todos los servicios necesarios durante todo el año, lo que convierte este espacio en una base ideal para desarrollar un negocio vinculado tanto al residente local como al público turístico. Entorno y ubicación La calle Goleta discurre muy próxima a la Avenida de las Habaneras y a la línea de costa, en un área reconocida por su intensa actividad comercial y su carácter urbano. A su alrededor se concentran edificios residenciales de varias alturas, pequeños hoteles, apartamentos vacacionales y una densa red de negocios de barrio, lo que genera un flujo constante de personas a lo largo del día y de la noche, especialmente en temporada alta. La proximidad a la Playa del Cura, una de las más emblemáticas y frecuentadas del municipio, crea un contexto donde conviven vecinos, visitantes nacionales e internacionales que buscan ocio, restauración y servicios a pie de calle. Desde el local se llega al paseo marítimo en pocos minutos andando, lo que facilita que quienes pasean junto al mar se desvíen con facilidad por las calles adyacentes en busca de terrazas, bares, cafeterías o comercios especializados. Dinámica comercial de la zona La zona de Playa del Cura destaca por un tejido comercial muy vivo, en el que conviven negocios de hostelería, supermercados, tiendas de proximidad, oficinas y servicios orientados tanto al turismo como al residente permanente. Esta mezcla de usos genera una demanda variada: desde quienes buscan un lugar para desayunar frente al mar hasta quienes acuden a hacer compras diarias, contratar servicios o disfrutar de una cena al atardecer. En los meses de verano la actividad se intensifica notablemente, con un incremento de visitantes que recorren las calles paralelas y perpendiculares a la costa, convirtiendo cada fachada comercial en una oportunidad de impacto visual. Sin embargo, el barrio mantiene vida más allá de la temporada estival gracias a la presencia de una población estable que reside todo el año, lo que aporta continuidad al flujo de clientes potenciales. Conexiones y accesibilidad El acceso al local resulta cómodo desde distintos puntos de la ciudad gracias a la cercanía con vías principales como la Avenida de las Habaneras, que conecta con el centro de Torrevieja y con los accesos hacia la N-332, dirección Alicante y Murcia. La zona está bien comunicada por transporte público, con paradas de autobús próximas que enlazan con otros barrios y con la estación de autobuses, facilitando la llegada tanto de trabajadores como de clientes. A nivel peatonal, las calles del entorno invitan al paseo: muchas personas se desplazan andando desde el centro hacia la playa, o desde las urbanizaciones cercanas hacia el paseo marítimo, generando recorridos naturales que pasan muy cerca de la ubicación del local. Además, el área cuenta con aparcamientos en superficie y garajes en edificios colindantes, lo que permite a quienes se mueven en coche encontrar alternativas de estacionamiento a una distancia razonable. Entorno urbano y ambiente El paisaje urbano que rodea el local está definido por edificios residenciales de varias plantas, con bajos destinados mayoritariamente a locales comerciales y entreplantas convertidas en oficinas o pequeños negocios. Esta configuración crea una sensación de calle activa, donde escaparates, rótulos y terrazas forman parte de un escenario dinámico, especialmente animado en las franjas horarias de mañana y tarde.