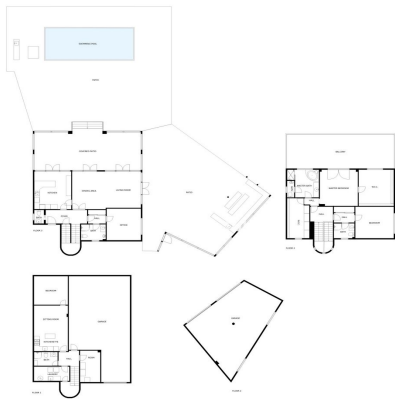




Finca - Rural Estate en venta en Alhaurín el Grande, Alhaurín el Grande

999.000 €

Referencia: R5272789 Dormitorios: 4 Baños: 5 Terreno: 15.360m² Construido: 801m²



SIZES ARE APPROXIMATE, ACTUAL MAY VARY.





Valle del Guadalhorce, Alhaurín el Grande

Esta propiedad ecuestre está cerca de todas las comodidades, y a la vuelta de la esquina de Alhaurin El Grande y los pueblos circundantes de Coin y Cartama. Málaga es un corto paseo y la costa fácilmente accesible en coche. Una entrada conveniente entre el interior y la costa. Situado en una gran parcela de más de 15.000, convenientemente dividido en dos áreas, una con la casa y los jardines circundantes y la otra con una zona plana separada con establos y zona ecuestre. La casa está bien distribuida en tres plantas, con varias terrazas. La cocina está bien equipada y tiene encimeras de piedra y un bar de desayunos. El salón es amplio y tiene tres conjuntos de puertas de terraza, dos que conducen a una terraza cubierta y el otro a los jardines. Hay una escalera de características con ventanas de bloque de vidrio que conducen al nivel superior. Con magníficas vistas y muchas posibilidades. El dormitorio principal en suite es bueno en tamaño y el baño tiene un baño de jacuzzi y ducha. La propiedad también tiene un apartamento independiente con salón y cocina totalmente equipada y dormitorio doble. Otras características de esta característica incluyen, lavadero, caldera de aceite para agua caliente y calefacción central, doble acristalamiento, alta calidad Pisos portugueses de mármol en todas partes, calefacción por suelo radiante eficiente, paneles solares para agua caliente, garaje muy grande y un garaje separado para 4 coches que podrían convertirse fácilmente en otro apartamento independiente. El exterior de esta casa rural goza de magníficas vistas panorámicas al sur hacia la ciudad de Alhaurin el Grande y las montañas circundantes. Los jardines se extienden a unos 7.500 m², y hay piscina climatizada con cubierta de piscina eléctrica y iluminación submarina. Hay varias dependencias. Hay una impresionante entrada que conduce a la propiedad, y el jardín tiene varios árboles incluyendo olivos protegidos de 50 siglo y muchas naranjas, limones y duraznos, así como un jardín vegetal y un gran mirador de madera. La tierra ha sido ecológica durante 8 años y produce su propio aceite de oliva. La propiedad también se beneficia de un impresionante centro ecuestre con muchas características magníficas y bien pensadas, además, está completamente separado de la casa y los jardines. Hay un bloque estable con tres cajas de tamaño completo, y una caja más pequeña para un pony. En el bloque estable hay una gran sala de tiendas de alimentación, y una sala de taquerías con aire acondicionado, que actualmente se utiliza como gimnasio. También hay un refugio separado de 6m x 6m para los caballos. La zona ecuestre representa alrededor de 8.000 m², y hay un campo de entrenamiento, una pista circular de 330 m, e iluminación de inundación completa para uso nocturno. Tiene una licencia de Oca y podría permitir 5 caballos más, con un total de 8-10 caballos. Esta propiedad es única y perfectamente planificada, es raro encontrar un centro ecuestre tan magnífico en tan buena ubicación. ¡Llama ahora para ver! !



Características:

Características

Terraza Cubierta
Cerca de Transporte
Terraza Privada
Trastero - Almacén
Armarios Empotrados
Apptmnt. Huéspedes
Lavadero
Jacuzzi
Barbacoa

Posición

Cerca de Tiendas
Cerca de Ciudad
Cerca de Colegios

Climatización

Aire Acondicionado
Chimenea

Piscina

Piscina Privada

Vistas

Vistas a Montaña
Vistas Panorámicas
Vistas al Campo
Vistas a Jardín
Vistas a Piscina