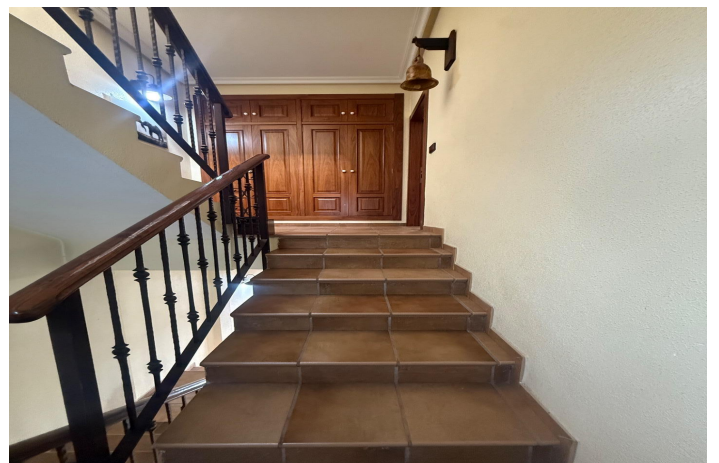




Adosada en venta en Los Avileses, Murcia

240.000 €

Referencia: RS26788 Dormitorios: 3 Baños: 2 Construido: 174m²





Huerta de Murcia, Los Avileses

Presentamos en exclusiva esta magnífica casa de pueblo en Avileses (Murcia), una propiedad que combina amplitud, calidad y calidez en un entorno tranquilo y bien comunicado. Construida en 2006, la vivienda destaca por sus excelentes acabados, su luminosidad y su cuidada distribución interior. Situada en primera planta, cuenta con una superficie construida de 174,15 m² y una superficie útil de 141,12 m², además de un solárium privado de 59 m² y un garaje cerrado de 33,26 m². La casa dispone de tres amplias habitaciones y dos baños completos, diseñados para ofrecer comodidad y privacidad. El dormitorio principal cuenta con un vestidor, baño en suite y acceso directo a la terraza interior, aportando una excelente iluminación natural y ventilación en toda la vivienda. La cocina, amplia y completamente equipada, es uno de los espacios más destacados del hogar. Desde ella se accede a una zona de lavandería con abundante espacio de almacenamiento, ideal para el uso diario. La vivienda ha sido construida con madera de nogal en carpinterías y acabados interiores, aportando calidez y elegancia en todos los espacios. Dispone además de aire acondicionado por conductos y caldera, garantizando un confort térmico óptimo durante todo el año. Desde el interior se accede a un solárium privado de 59 m², con vistas abiertas a la montaña, perfecto para disfrutar del sol y del clima mediterráneo o para crear una zona de relax o de ocio familiar. La propiedad cuenta también con un garaje cerrado de 33,26 m², con acceso directo y cómodo desde la calle. La propiedad se encuentra en Avileses, una pedanía perteneciente al municipio de Murcia, que ofrece un ambiente tranquilo, familiar y bien comunicado. El pueblo dispone de todos los servicios esenciales, como supermercados, farmacia, colegios, zonas deportivas y restaurantes, además de estar a solo cinco minutos de la estación de tren de Balsicas, que conecta directamente con Murcia capital. Avileses se encuentra rodeado de prestigiosos campos de golf como Hacienda Riquelme Golf, a tan solo cinco minutos, La Torre Golf Resort a diez minutos y El Valle Golf Resort a unos quince minutos. Su ubicación permite acceder fácilmente a los principales puntos de interés de la región: Murcia ciudad a veinte minutos, las playas del Mar Menor como Los Alcázares o Santiago de la Ribera a veinte minutos y el Aeropuerto Internacional de Murcia (Corvera) a solo quince minutos. Rodeado de campos y naturaleza, Avileses conserva el encanto de los pueblos murcianos tradicionales, ofreciendo una excelente calidad de vida y un entorno ideal para quienes buscan espacio, privacidad y cercanía tanto a la ciudad como al mar. Si te interesa esta vivienda y deseas conocerla en persona, ¡No dudes en contactarnos!