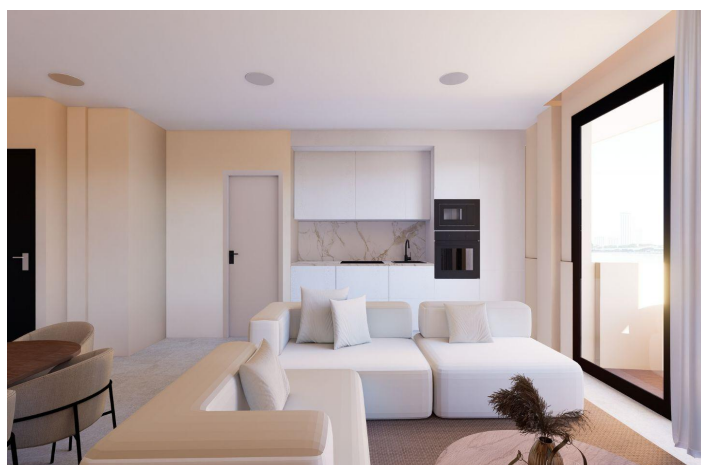
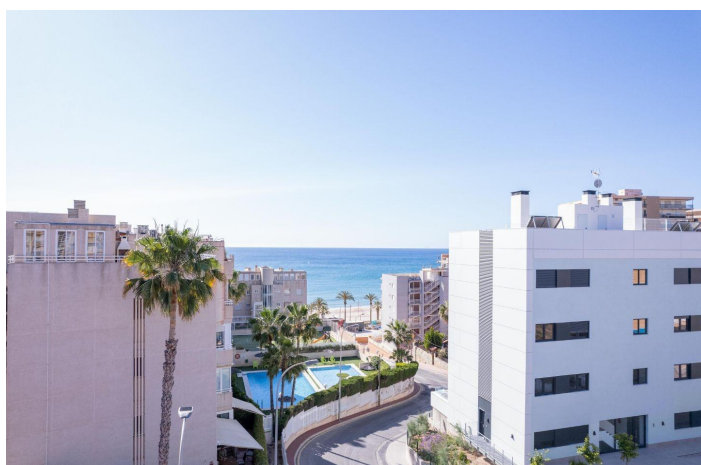
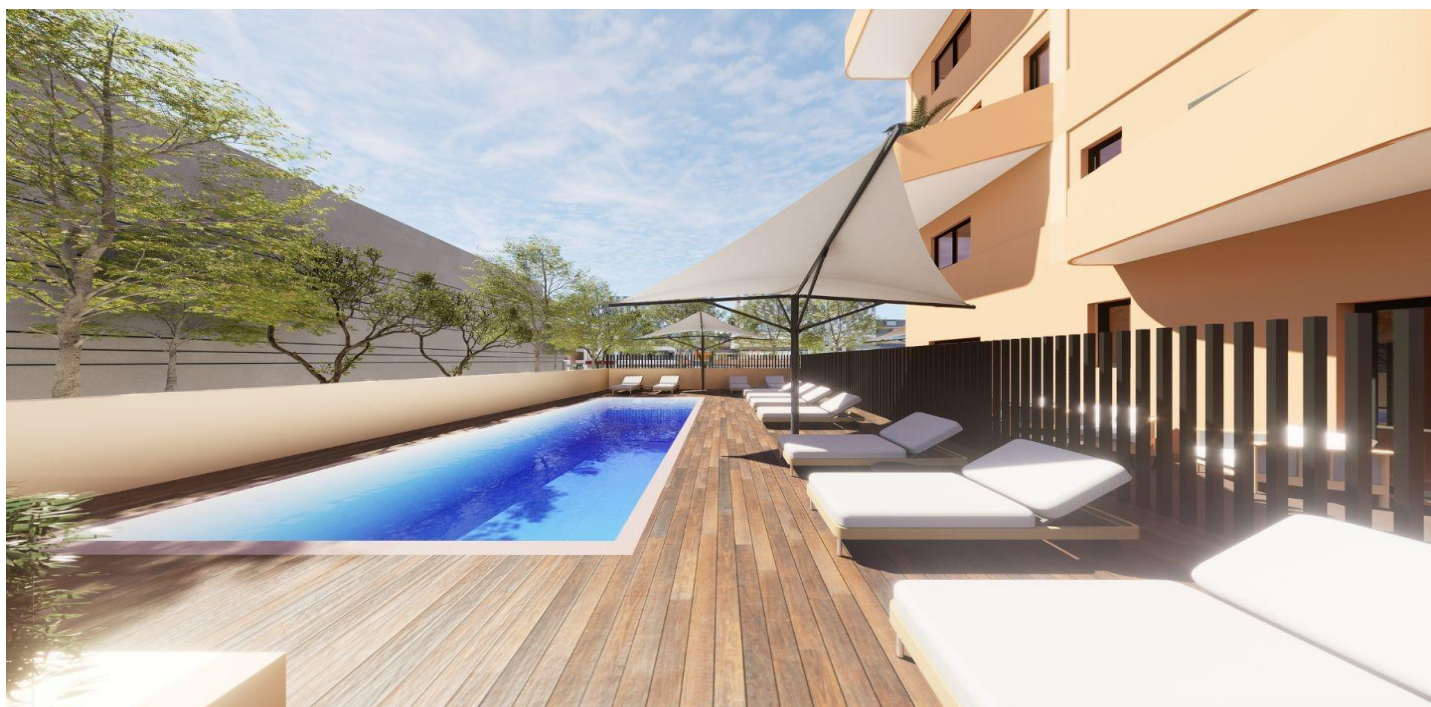




Appartement à vendre à El Campello, El Campello

400 000 €

Référence: SP1413 Chambres: 3 Bain: 2 Construite: 74m² Terrasse: 7m²





Costa Blanca North, El Campello

Appartements neufs avec vue sur la mer à Muchavista, El Campello Une vie exclusive en bord de mer à quelques pas de la plage Découvrez un immeuble résidentiel de charme situé à moins de 200 m de la plage de Muchavista à El Campello, l'une des zones côtières les plus prisées de la Costa Blanca Nord. Ce complexe moderne se compose de seulement 14 appartements et penthouses de 2 et 3 chambres, conçus pour offrir confort, style et un lien fort avec le mode de vie méditerranéen. Muchavista est connue pour sa large plage de sable, son atmosphère calme et ses excellents services, ce qui en fait un endroit idéal pour vivre toute l'année ou passer des vacances. Design moderne avec terrasses spacieuses et vue sur la mer Toutes les maisons ont été soigneusement conçues pour maximiser la lumière naturelle et la vue sur la mer depuis les étages supérieurs. Les plans d'étage ouverts combinent le salon-salle à manger avec une cuisine moderne intégrée, créant des espaces lumineux et fonctionnels. Les appartements du rez-de-chaussée bénéficient de jardins privés, les logements des étages intermédiaires disposent de terrasses avec vue sur la mer et les penthouses offrent des solariums privés sur le toit, parfaits pour se détendre ou se divertir sous le soleil de la Costa Blanca. Le concept architectural privilégie les lignes épurées, l'esthétique contemporaine et les matériaux de haute qualité, garantissant la durabilité, le confort et une finition élégante dans tout le bâtiment. Spécifications de haute qualité et efficacité énergétique Chaque appartement est livré avec des équipements haut de gamme conçus pour la vie moderne. Les logements comprennent une climatisation gainable entièrement installée, des volets électriques, une porte d'entrée renforcée et un système de production d'eau chaude efficace grâce à un système aérothermique. Les cuisines sont entièrement meublées et équipées d'appareils électroménagers, offrant un environnement pratique et élégant pour la vie quotidienne. Une place de parking et un débarras sont inclus avec chaque propriété, ajoutant un confort et une valeur supplémentaires. L'efficacité énergétique et la durabilité ont été des éléments clés de la conception, offrant un confort à long terme et une consommation d'énergie réduite. Espaces communs conçus pour la détente Les espaces communs sont conçus comme une extension de votre maison. Les résidents peuvent profiter d'une belle piscine et de jardins paysagers, créant un environnement paisible à quelques minutes de la mer. Ces espaces communs sont idéaux pour se détendre, socialiser ou simplement profiter du climat méditerranéen tout au long de l'année. Emplacement privilégié à El Campello La plage de Muchavista est située à moins de 0,2 km du complexe, offrant un accès facile à de longues promenades, aux sports nautiques et aux restaurants en bord de mer. Le centre d'El Campello est à environ 2 km, tandis que le centre-ville d'Alicante est à environ 12 km. L'aéroport international d'Alicante Elche est situé à environ 25 km. Plusieurs terrains de golf, tels que Alicante Golf, sont accessibles à environ 7 km, et la marina d'El Campello est à seulement 3 km. Votre maison méditerranéenne vous attend Ces appartements neufs à Muchavista offrent une occasion exceptionnelle de profiter d'une vue sur la mer, d'un confort moderne et d'un emplacement privilégié en bord de mer. Contactez-nous dès aujourd'hui pour obtenir plus d'informations ou organiser une visite privée et réserver votre place au bord de la Méditerranée.



Spécification:

Caractéristiques

Near Train Station

Parking - Space

Near Commercial Center

Terrace: 7 Msq.

Communal Pool

Gated

Number of Parking Spaces: 1

Useable Build Space: 65 Msq.

Near Schools

Double Bedrooms: 3

Beach: 200 Meters

Storage / Trastero

Location: Coastal, Urbanisation

Cote d'énergie

B

Cote d'émission de CO2

B