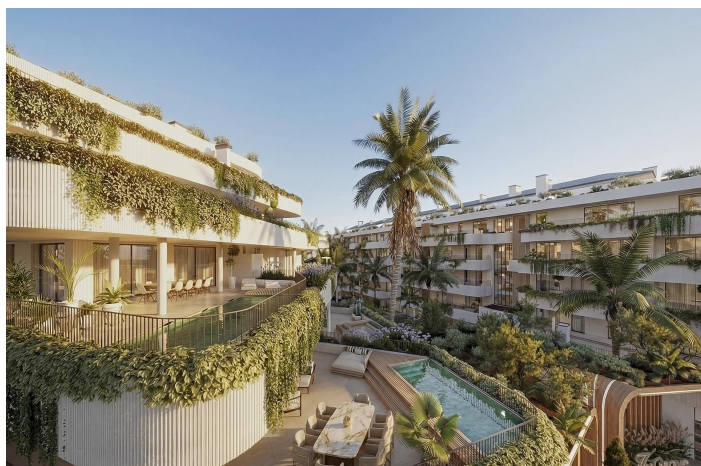
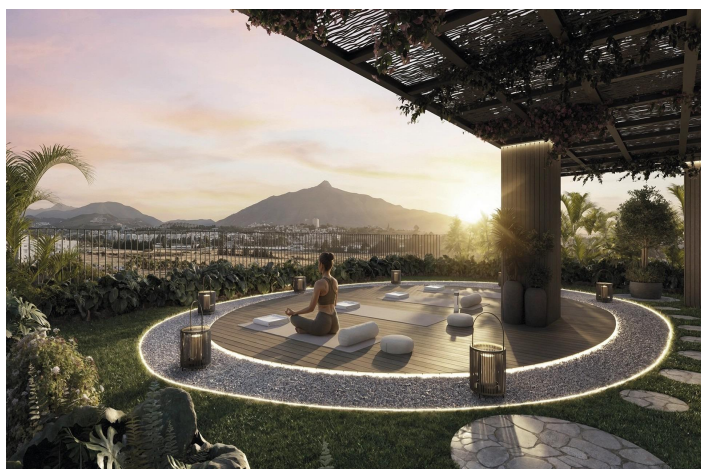
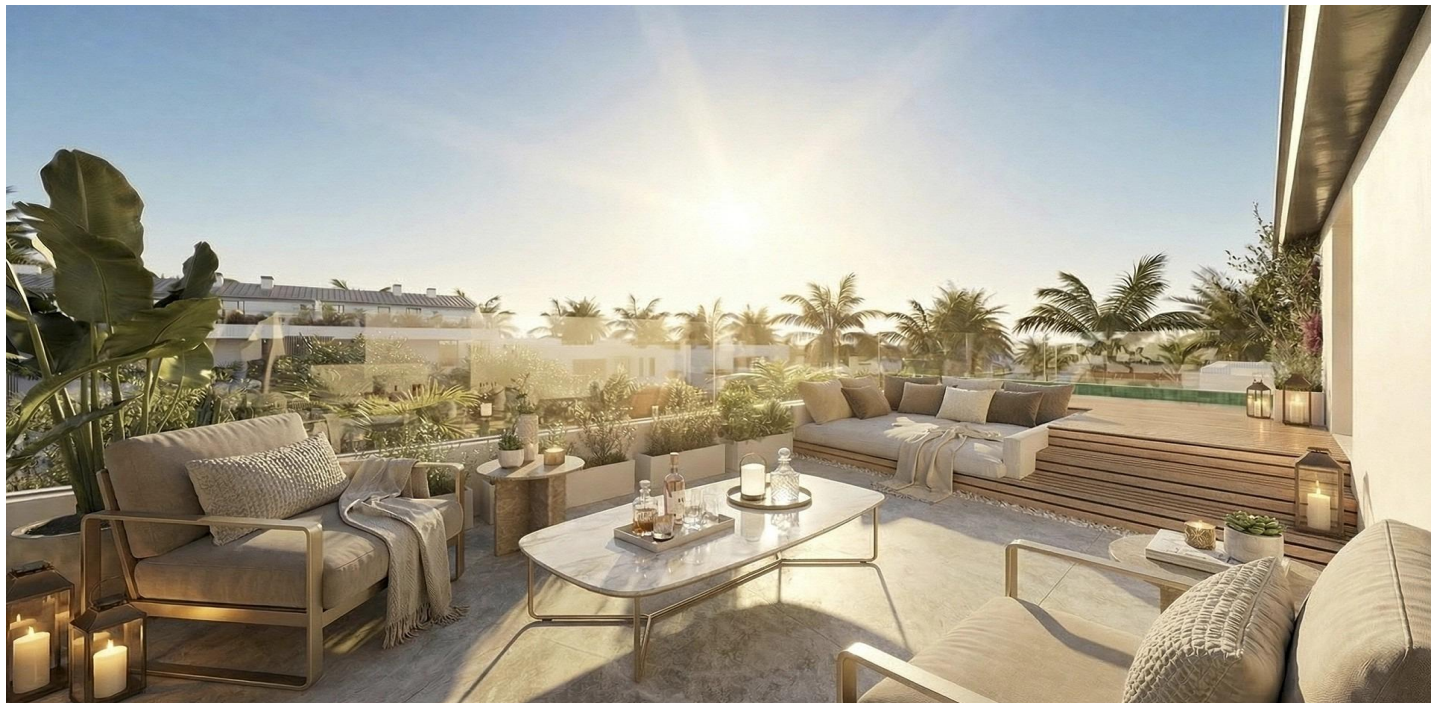




Apartamento en venta en San Pedro de Alcántara, Marbella West

943.800 €

Referencia: SP1417 Dormitorios: 3 Baños: 2 Construido: 150m² Terraza: 56m²





Costa del Sol, San Pedro de Alcántara

Apartamentos de lujo de nueva construcción en Marbella Oeste con servicios estilo resort Ubicación privilegiada en Marbella Oeste Este moderno y funcional complejo residencial está situado en una de las zonas más cotizadas de Marbella Oeste, a pocos minutos de Puerto Banús y San Pedro de Alcántara. La zona está experimentando una importante transformación, que combina una planificación urbana contemporánea, unas infraestructuras modernas y un entorno residencial de alta calidad con un fuerte potencial de crecimiento. Rodeada de prestigiosos barrios, la ubicación ofrece un equilibrio ideal entre tranquilidad, conectividad y un estilo de vida exclusivo en la Costa del Sol. A poca distancia se encuentran clubes de playa, el paseo marítimo, colegios internacionales, centros médicos de primer nivel, instalaciones deportivas y campos de golf de renombre. La zona también es conocida por su oferta náutica y su proximidad a destinos clave a lo largo de la costa. Viviendas contemporáneas diseñadas para el confort La promoción consta de 139 viviendas de nueva construcción de 1 a 4 dormitorios, diseñadas para maximizar la luz natural, el confort y la conexión con el entorno. Los amplios interiores, las distribuciones equilibradas y los grandes ventanales crean espacios luminosos y acogedores. Cada vivienda incluye un trastero privado y cuenta con acabados de alta calidad que reflejan la elegancia mediterránea moderna. El diseño interior utiliza una paleta de tonos naturales suaves inspirados en la arena, la piedra y la madera, creando ambientes tranquilos y sofisticados en línea con los más altos estándares del mercado inmobiliario de la Costa del Sol. Servicios de estilo resort de cinco estrellas Este exclusivo complejo residencial ofrece servicios excepcionales comparables a los de un hotel de lujo. Los residentes pueden disfrutar de una gran piscina al aire libre, una piscina cubierta climatizada, un gimnasio totalmente equipado, instalaciones de spa, un salón social y jardines paisajísticos. Uno de los aspectos más destacados es el salón de la azotea, con una zona de yoga y una impresionante piscina en la azotea, que ofrece una experiencia de estilo de vida elevada durante todo el año. El complejo también incluye espacios seguros y cuidadosamente diseñados tanto para adultos como para niños, lo que garantiza la comodidad, la seguridad y la privacidad de todos los residentes. Especificaciones y tecnología de alta calidad Las viviendas están equipadas con persianas motorizadas en los dormitorios, aire acondicionado por conductos totalmente instalado, sistemas aerotérmicos para la eficiencia energética, puertas de entrada blindadas y baños con muebles, espejos y mamparas de ducha. Las cocinas están totalmente equipadas con electrodomésticos de alta gama, que combinan funcionalidad y diseño contemporáneo. Distancias a puntos de interés La playa está a 1200 m, mientras que el puerto deportivo de Puerto Banús se encuentra a unos 3 km. El centro de San Pedro de Alcántara está a aproximadamente 1 km. Varios campos de golf de primera categoría, como Guadalmina Golf y Atalaya Golf, se encuentran a entre 3 y 5 km. El aeropuerto internacional de Málaga está situado a unos 60 km y ofrece excelentes conexiones con toda Europa. Su nuevo estilo de vida en la Costa del Sol Esta es una oportunidad única para adquirir una vivienda de nueva construcción en una zona de gran crecimiento al oeste de Marbella, que combina lujo, comodidad y valor a largo plazo. Póngase en contacto con nosotros hoy mismo para recibir más información o concertar una visita privada a este excepcional proyecto residencial.



Características:

Características

Gimnasio

First Line to the Sea

Private pool

Parking - Space

Near Trees

Near Commercial Center

Under-Build / Basement

Near Golf / Golf Resort Property

Near bus route

Communal Pool

Heating: Yes

Gated

Number of Parking Spaces: 1

Near Schools

Laundry Room

Double Bedrooms: 3

Useable Build Space: 104 Msq.

Near Childrens Parks

Storage / Trastero

Elevator/Lift

Space

Location: Coastal, Urbanisation

Beach: 1200 Meters

Terrace: 56 Msq.

Calificación energética

A

CO2 Emission Rating

A