

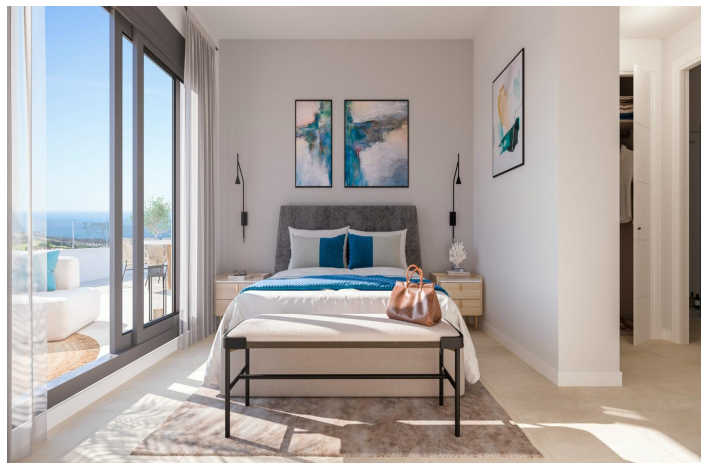
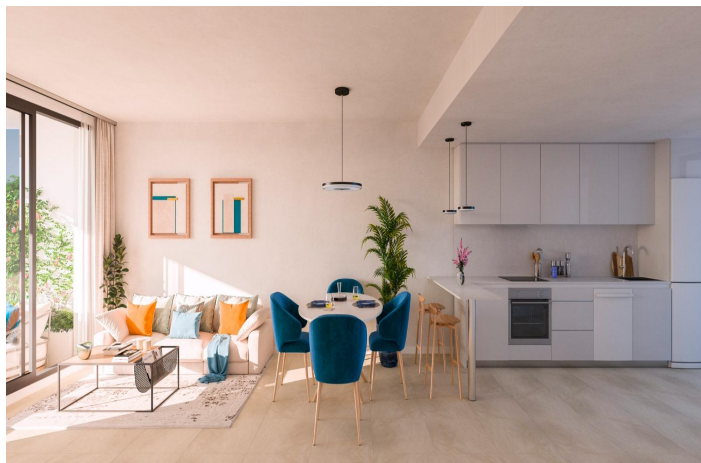


Appartement à vendre à La Línea de la Concepción, Campo de Gibraltar

433 000 €

Référence: SP0530 Chambres: 3 Bain: 2 Construite: 158m² Terrasse: 22m²







Costa de la Luz, La Línea de la Concepción

NOUVEAU COMPLEXE RÉSIDENTIEL A LA ALCAIDESA, SAN ROQUE Nouvelle construction résidentielle à La Alcaidesa, dans la province de Cadix, distribuée en 55 maisons multifamiliales, avec des options de 2 et 3 chambres à coucher avec de grandes terrasses qui vous permettent de profiter de vues panoramiques sur le terrain de golf de La Alcaidesa et de tirer le meilleur parti de l'environnement naturel. En outre, toutes les maisons disposent d'un garage et d'une salle de stockage dans le sous-sol. Le complexe résidentiel offre des zones communes très complètes, composées d'espaces paysagers, d'une piscine avec chaises longues, d'une gastroteca et d'un parking pour les poussettes afin que les propriétaires puissent profiter au maximum de leur temps libre sans avoir à sortir de chez eux. En outre, le complexe résidentiel est entièrement fermé et clôturé pour la sécurité des résidents. Le lotissement est situé à La Alcaidesa, entre plusieurs centres urbains du Campo de Gibraltar, où l'on trouve une grande variété de services (cliniques, écoles, banques, pharmacies, bus) et de nombreuses offres de loisirs/culture (club de golf, gymnase, restaurants, centres commerciaux, etc.) A 15 km de l'aéroport international de Gibraltar et 28 km du port d'Algeciras, accès facile à l'autoroute A-7/N-340 et liaison avec l'autoroute AP-7. San Roque est une municipalité espagnole appartenant à la province de Cadix, qui fait elle-même partie de la communauté autonome d'Andalousie. Elle fait également partie de la comarque de Campo de Gibraltar. San Roque possède de splendides plages avec des falaises surplombant l'Afrique et le détroit de Gibraltar, idéales pour les sports nautiques et l'observation des oiseaux. Il s'agit notamment d'El Cabrero ou de Cala Taraje, à la périphérie de Torreguadiaro, de Sotogrande et de Torrecarbonera.



Spécification:

Caractéristiques

Useable Build Space: 108 Msq.

Parking - Space

Near Commercial Center

Near Golf / Golf Resort Property

Communal Pool

Gated

Number of Parking Spaces: 1

Near Schools

Double Bedrooms: 3

Terrace: 22 Msq.

Storage / Trastero

Air Conditioning: Yes

Elevator/Lift

Location: Coastal, Urbanisation

Beach: 1600 Meters

Cote d'énergie

B

Cote d'émission de CO2

B