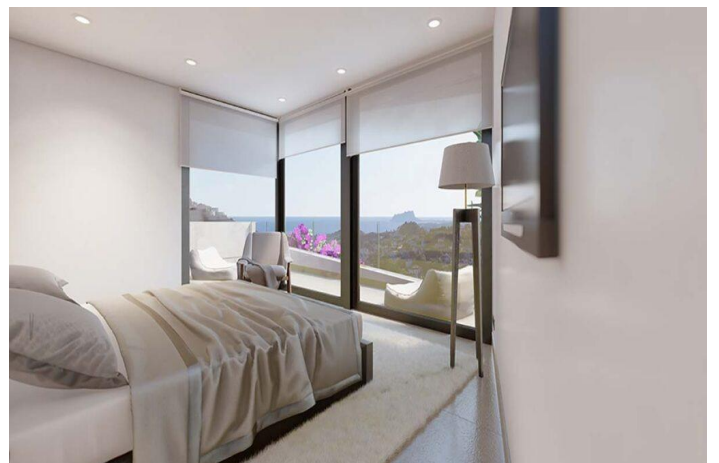
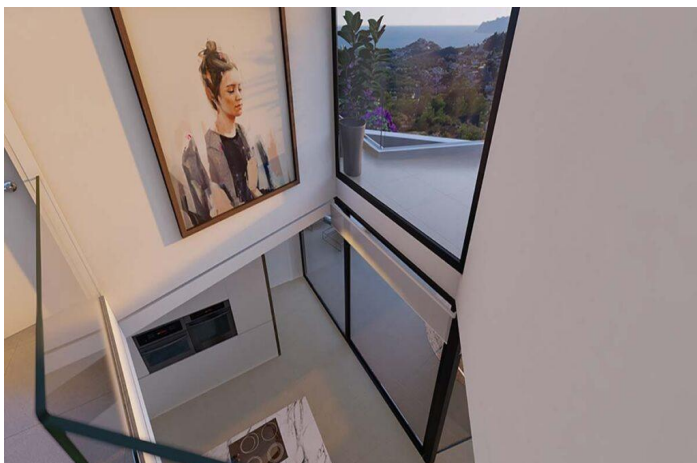




Villa - Chalet en venta en Benitachell, Benitachell

875.000 €

Referencia: N9517 Dormitorios: 3 Baños: 3 Terreno: 328m² Construido: 270m² Terraza: 70m²





Costa Blanca North, Benitachell

Villas de lujo de nueva construcción con vistas al mar en Benitachell Villas exclusivas en Golden Valley, Poble Nou de Benitachell Descubra esta excepcional promoción de nueva construcción de 16 villas independientes con impresionantes vistas al mar, situada en la prestigiosa urbanización Golden Valley, en Poble Nou de Benitachell, Alicante. Esta privilegiada zona se encuentra entre las populares localidades costeras de Moraira y Jávea, y ofrece un entorno residencial tranquilo rodeado de naturaleza, pero cerca de playas, restaurantes y servicios esenciales. Su elevada ubicación garantiza unas vistas panorámicas del Mediterráneo y un estilo de vida tranquilo en la Costa Blanca. Arquitectura moderna y diseño elegante Estas villas contemporáneas presentan una arquitectura vanguardista combinada con interiores espaciosos llenos de luz natural. Cada vivienda ha sido cuidadosamente diseñada para ofrecer comodidad, privacidad y funcionalidad, combinando a la perfección la vida interior y exterior. Las líneas limpias, los grandes ventanales y los espacios diáfanos crean un ambiente luminoso, sofisticado y con encanto mediterráneo. Amplios diseños con jardines y piscinas privados Cada villa ofrece aproximadamente 290 m2 construidos en parcelas privadas de más de 300 m2. Las viviendas cuentan con 3 o 4 dormitorios, con baños en suite, además de un aseo para invitados. Distribuida en tres niveles, la distribución incluye un sótano con garaje privado para dos coches y, en algunas unidades, espacio adicional para un gimnasio, un dormitorio extra, un lavadero o un trastero. La planta baja alberga el salón-comedor diáfano con una cocina totalmente equipada, acceso directo a la terraza y a la piscina privada, un dormitorio con baño en suite y un aseo de invitados. La planta superior incluye dos dormitorios adicionales con baños en suite y una gran terraza abierta ideal para disfrutar de las vistas al mar. Características de alta calidad y eficiencia energética Todas las villas incluyen piscina privada, zona de barbacoa y zona chill out. Las especificaciones incluyen persianas eléctricas, puerta de entrada blindada, cocinas totalmente equipadas con electrodomésticos Bosch, sistema aerotérmico para agua caliente sanitaria y aire acondicionado por conductos totalmente instalado. La promoción cuenta con la calificación energética A, lo que garantiza la eficiencia, el confort y la reducción del consumo energético. Ubicación privilegiada en la Costa Blanca Poble Nou de Benitachell es un encantador pueblo conocido por su auténtico ambiente español, su hermoso paisaje y su proximidad a algunas de las mejores playas de la Costa Blanca. La zona cuenta con supermercados, restaurantes, servicios médicos y colegios internacionales en las inmediaciones. Distancias clave: Playa de Moraira 6 km Playa de Jávea 8 km Centro de Benitachell 2 km La Sella Golf, a 12 km Marina de Moraira, a 7 km Aeropuerto de Alicante, a 95 km Aeropuerto de Valencia, a 120 km La casa de sus sueños con vistas al mar Estas exclusivas villas de nueva construcción en Golden Valley combinan lujo, diseño y una ubicación privilegiada con impresionantes vistas al mar. Póngase en contacto con nosotros hoy mismo para concertar una visita privada y asegurarse su nueva casa mediterránea en Benitachell.



Características:

Características

Views: Sea

Private pool

garden

Parking - Space

Near Commercial Center

Under-Build / Basement

Heating: Yes

Useable Build Space: 240 Msq.

Gated

Terrace: 70 Msq.

Near Schools

Double Bedrooms: 3

Beach: 3000 Meters

Storage / Trastero

Space

Location: Coastal, Urbanisation

Number of Parking Spaces: 2

Calificación energética

A

CO2 Emission Rating

A