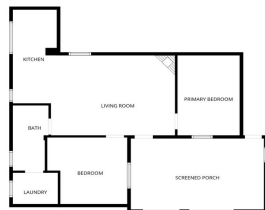




Finca - Rural Estate en venta en Cártama, Cártama

350.000 €

Referencia: R5287576 Dormitorios: 2 Baños: 1 Terreno: 3.048m² Construido: 123m²




Valle del Guadalhorce, Cártama

Ubicada en la campiña de Cártama, pero convenientemente cerca del pueblo, esta finca de una sola planta ofrece lo mejor de ambos mundos: una vida rural tranquila con fácil acceso a las comodidades modernas. Esta casa de dos dormitorios ha sido recientemente renovada con suelos nuevos, aire acondicionado/calefacción nuevos, puertas interiores nuevas, una cocina americana nueva y una instalación eléctrica mejorada. A la entrada de la casa hay una terraza cubierta, parcialmente cerrada, que da a la zona de la piscina y a un amplio jardín con plantas tropicales y árboles frutales. La parcela tiene dos puertas de acceso, un amplio aparcamiento exterior junto a la casa o un amplio garaje para dos coches, que podría convertirse fácilmente en un pequeño apartamento o en un tercer dormitorio con baño privado si se necesita más espacio. Desde su ubicación elevada, esta maravillosa finca ofrece impresionantes vistas del campo circundante y se encuentra a menos de 5 minutos del pueblo de Cártama y, con rápido acceso a la carretera principal, a solo 20 minutos del aeropuerto de Málaga.



Características:

Características

Terraza Cubierta
Cerca de Transporte
Terraza Privada
Trastero - Almacén

Vistas

Vistas a Montaña
Vistas al Campo
Vistas a Jardín
Vistas a Piscina

Piscina

Piscina Privada

Jardin

Jardín Privado

Orientación

Norte
Este
Sur
Oeste

Posición

Cerca de Tiendas
Cerca de Ciudad
Cerca de Colegios
Ciudad
Campo
Cerca de los Bosques

Muebles

Completamente Amueblada

Seguridad

Alarma

Climatización

Aire Acondicionado
A/A Frio
A/A Caliente
Chimenea

Estado

Reformado Recientemente

Cocina

Kitchen-Lounge

Aparcamiento

Garaje
Párking Privado
Párking Libre
More Than One