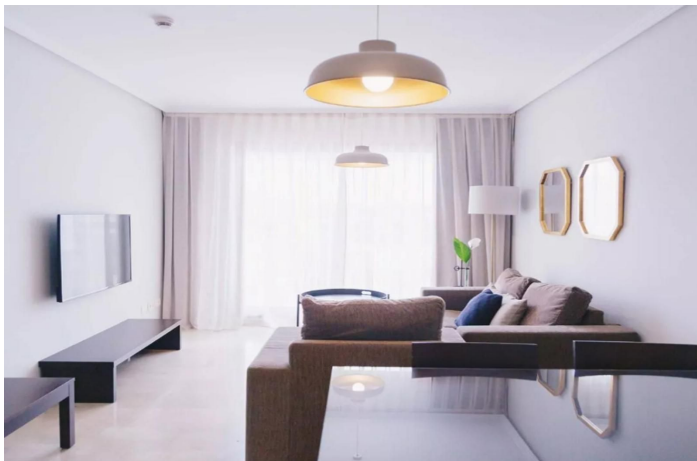




Apartamento Planta Media en venta en Estepona, Estepona

154.000 €

Referencia: R5288092 Dormitorios: 2 Baños: 2 Construido: 75m² Terraza: 29m²





Costa del Sol, Estepona

NO APTO PARA RESIDENCIA PERMANENTE - OPORTUNIDAD SOLO PARA INVERSIONISTAS

APARTHOTEL * Valle Romano Golf & Resort-Estepona

Esta propiedad se encuentra dentro de un complejo aparthotel, lo que la convierte en una opción atractiva para inversores que buscan una inversión sin complicaciones. El modelo de explotación ofrece una rentabilidad anual estimada en torno al 5 %, basada en el rendimiento global del hotel. Con la compra, el nuevo propietario pasa a formar parte del sistema de explotación hotelera y recibe distribuciones anuales de beneficios según el coeficiente asignado.

Casi todos los apartamentos del complejo son uniformes, con la misma distribución, mobiliario y equipamiento, lo que garantiza un estándar hotelero homogéneo y una distribución equitativa de los ingresos por alquiler.

El propietario puede disfrutar del apartamento durante un periodo limitado al año, sujeto a disponibilidad y a las condiciones del hotel, además de beneficiarse de descuentos en el campo de golf Valle Romano, abonando únicamente los costes correspondientes a su estancia. La gestión es completamente profesional; la limpieza, el mantenimiento y la operativa diaria corren a cargo del complejo, ofreciendo una experiencia de propiedad totalmente despreocupada.

Ubicado en el prestigioso Valle Romano Golf & Resort, este luminoso apartamento de 2 dormitorios y 2 baños ofrece un estilo de vida mediterráneo con excelentes instalaciones. El complejo dispone de parking privado, trastero, una gran piscina con vistas a la montaña y al mar, así como pistas de pádel y tenis y acceso al reconocido campo de golf Valle Romano. Desde la terraza se disfrutan vistas parciales al campo de golf.

Una opción ideal para quienes buscan combinar inversión y disfrute personal en la Costa del Sol.



Características:

Características

Terraza Cubierta
Ascensor
Cerca de Transporte
Terraza Privada
TV Satélite
Trastero - Almacén
Baño En-Suite
Suelos de Mármol
Doble acristalamiento
24 Horas Recepción
Armarios Empotrados
Solario
WiFi
Gimnasio
Paddle Tennis
Pista de Tennis
Apptmnt. Huéspedes
Lavadero
Jacuzzi
Bar
Restaurant

Vistas

Vistas Panorámicas
Vistas a Piscina
Vistas a Calle

Piscina

Piscina Comunitaria
Children`s Pool

Jardín

Jardín Comunitario

Servicios Públicos

Electricidad
Agua Potable
Teléfono

Orientación

Oeste
Orientación Suroeste

Posición

Cerca de Puerto
Urbanización
Cerca del Mar
Cerca de Cuidad
Cerca de Colegios

Muebles

Completamente Amueblada

Seguridad

Recinto Cerrado
Seguridad de 24 horas
Persianas Eléctricas
Caja fuerte

Categoría

Casas de vacaciones
Inversion
Golf
Reventa

Climatización

Aire Acondicionado
A/A Preinstalado
A/A Frio
A/A Caliente

Estado

Excelente estado de conservación

Cocina

Cocina Equipada

Aparcamiento

Párking Subterráneo
Párking Privado
Párking Libre
Párking en Calle
Párking Comunitario
More Than One