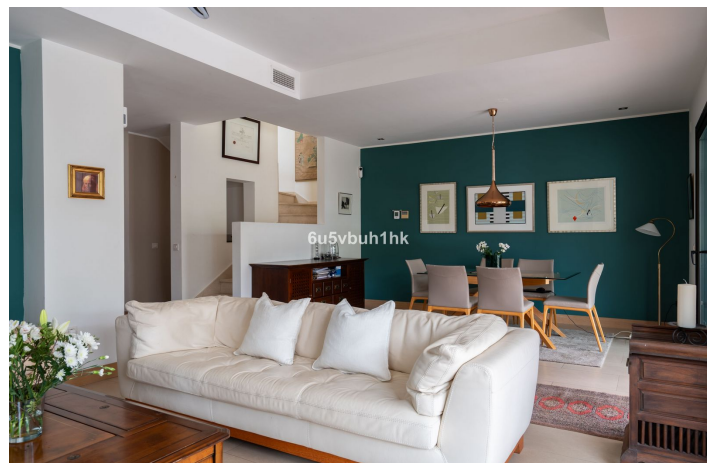
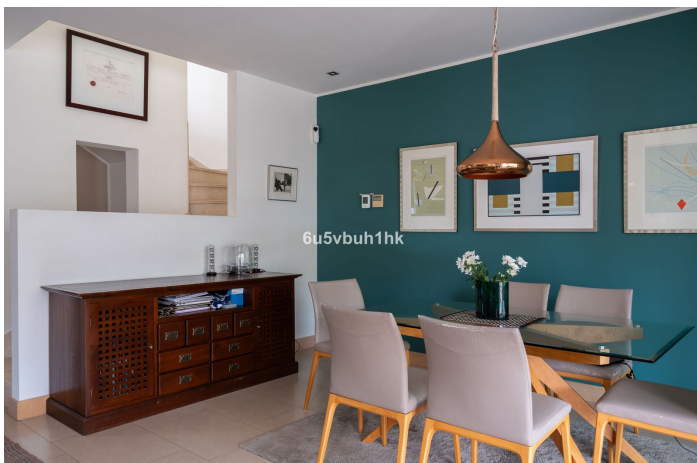




Pareada en venta en Benalmadena Pueblo, Benalmádena

799.000 €Referencia: R5292487 Dormitorios: 3 Baños: 2 Terreno: 467m² Construido: 285m² Terraza: 104m²



Costa del Sol, Benalmadena Pueblo

Ubicada en el encantador corazón de Benalmádena Pueblo, esta elegante casa pareada de 285 m² combina a la perfección comodidad, amplitud y vistas inolvidables. Entra en un acogedor salón con chimenea, un luminoso comedor y una amplia cocina, ideales para la vida familiar y recibir invitados. En la planta superior encontrarás tres cómodos dormitorios con armarios empotrados del suelo al techo, dos amplios baños y una terraza. En la planta principal hay además un aseo de invitados. La vivienda ofrece un excepcional estilo de vida al aire libre con dos amplias terrazas, un gran patio y 110 m² de jardín privado. Relájate junto a tu piscina privada mientras disfrutas de las tranquilas vistas a la montaña y al Castillo Colomares. Desde la terraza frontal y el dormitorio podrás contemplar también el mar. Entre las características adicionales se incluyen un gran sótano multifuncional con luz natural, un amplio cuarto de lavandería, trastero y aparcamiento cubierto para dos coches. Una hermosa combinación de tranquilidad, estilo y encanto andaluz — la casa está esperando a sus nuevos propietarios. Un hogar que lo tiene todo. ¡Contáctanos para una visita!



Características:

Características

Terraza Cubierta
Cerca de Transporte
Terraza Privada
Trastero - Almacén
Baño En-Suite
Armarios Empotrados
WiFi
Lavadero
Jacuzzi
Barbacoa
Cerca de una Iglesia
Sótano
Fibra óptica

Vistas

Vistas al Mar
Vistas a Montaña
Vistas Panorámicas
Vistas a Jardín
Vistas a Piscina

Piscina

Piscina Privada

Jardín

Jardín Privado

Servicios Públicos

Electricidad
Agua Potable

CO2 Emission Rating

D

Orientación

Oeste
Orientación Suroeste

Posición

Cerca de Golf
Urbanización
Cerca de Tiendas
Cerca de Ciudad
Cerca de Colegios

Muebles

Opcionales

Seguridad

Recinto Cerrado
Alarma
Persianas Eléctricas

Categoría

Contemporáneo

Climatización

Aire Acondicionado
A/A Frio
A/A Caliente
Chimenea

Estado

Buen estado de conservación

Cocina

Cocina Equipada

Aparcamiento

Párking Privado
Párking Cubierto
More Than One
Calificación energética
D