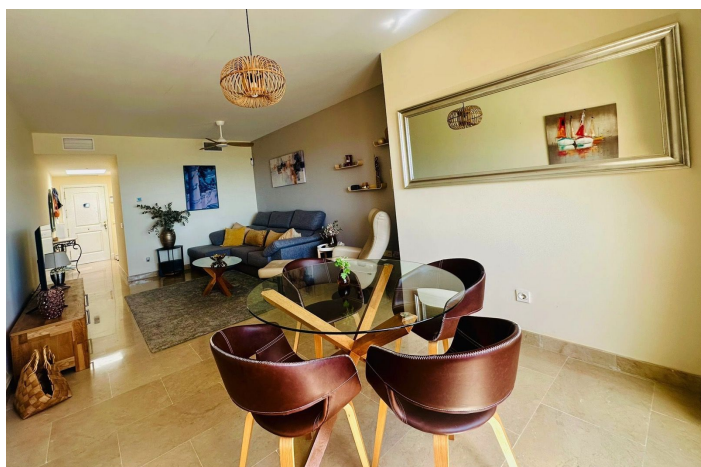




## Ático en venta en La Duquesa, Manilva

285.000 €

Referencia: R5292157    Dormitorios: 2    Baños: 2    Construido: 120m<sup>2</sup>    Terraza: 30m<sup>2</sup>





---

## Costa del Sol, La Duquesa

Espectacular Ático con Vistas Panorámicas en Duquesa Village, Manilva – Costa del Sol Eleve su estilo de vida con este exclusivo ático en la prestigiosa urbanización Duquesa Village, una comunidad cerrada segura en Manilva construida entre 2005 y 2007 en estilo andaluz de baja altura, famosa por su ambiente tranquilo, amplias zonas verdes comunitarias y impresionantes vistas al campo de golf La Duquesa y al Mediterráneo. Recién renovado en junio de 2024, esta propiedad orientada al sur cuenta con dos amplios dormitorios con armarios empotrados, dos baños modernos y un luminoso salón con acceso directo a una terraza privada, más dos terrazas adicionales que capturan espectaculares vistas al mar, golf y montañas en diferentes momentos del día – ideales para cafés al amanecer o reuniones al atardecer. Se vende completamente amueblado y listo para entrar a vivir, incluye aire acondicionado reversible (frío/calor) para un confort óptimo todo el año, dos plazas de aparcamiento subterráneo y un trastero privado. La urbanización ofrece seguridad 24/7, cinco piscinas exteriores para chapuzones relajados, jardines bellamente cuidados y una pista de pádel, todo a solo 2 km del encantador puerto deportivo de Puerto de la Duquesa con su variedad de restaurantes, tiendas y bares, y a un corto paseo de playas vírgenes y instalaciones de golf. Ya sea como lujosa escapada vacacional, residencia permanente o inversión astuta en esta zona demandada entre Estepona y Sotogrande, este ático promete una combinación inigualable de serenidad y comodidad en la Costa del Sol. ¡Precio: 285.000 € – una oportunidad remarkable en este idílico refugio costero!



## Características:

### Características

Terraza Cubierta  
Ascensor  
Terraza Privada  
Trastero - Almacén  
Baño En-Suite  
Suelos de Mármol  
Doble acristalamiento  
Armarios Empotrados  
Solario  
WiFi  
Paddle Tennis  
Pista de Tennis  
Lavadero  
Fibra óptica  
Access for people with reduced mobility

### Vistas

Vistas al Mar  
Vistas a Montaña  
Vistas Panorámicas  
Vistas a Jardín  
Vistas a Golf

### Piscina

Piscina Comunitaria  
Children`s Pool

### Jardín

Jardín Comunitario

### Orientación

Sur

### Posición

Cerca de Golf  
Cerca de Puerto  
Urbanización  
Cerca del Mar  
Cerca de Ciudad  
Cerca de Colegios  
Primera línea de Golf  
Cerca de Marina

### Muebles

Completamente Amueblada

### Seguridad

Recinto Cerrado  
Seguridad de 24 horas  
Alarma

### Climatización

Aire Acondicionado

### Estado

Excelente estado de conservación

### Cocina

Cocina Equipada

### Aparcamiento

Párking Subterráneo  
Garaje  
Párking Privado  
Párking Cubierto  
More Than One