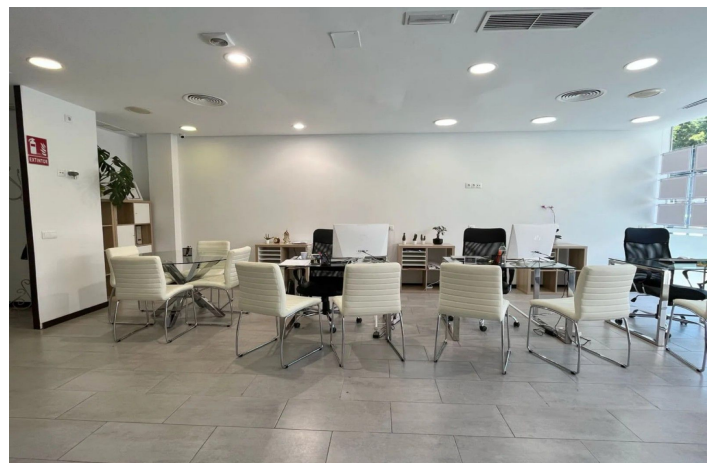
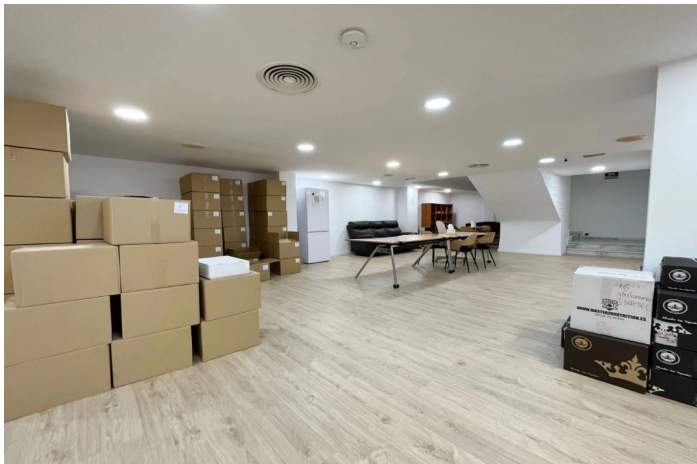




Local comercial en venta en Marbella, Marbella Central

2.690.000 €

Referencia: R5293435 Baños: 1 Construido: 376m²





Costa del Sol, Marbella

Ubicado en la principal arteria comercial de Marbella, la Avenida Ricardo Soriano, este local comercial disfruta de una ubicación céntrica privilegiada dentro de una de las zonas de mayor actividad de la ciudad. Rodeado de comercios, oficinas, entidades bancarias, cafeterías y todo tipo de servicios, la zona ofrece alto tránsito peatonal, excelente visibilidad y muy buena accesibilidad, lo que lo convierte en un entorno ideal tanto para uso propio como para inversión. El local se distribuye en dos plantas y cuenta con una superficie construida aproximada de 376 m², siendo la superficie útil real ligeramente superior. En la planta a nivel de calle dispone de dos entradas independientes, actualmente configuradas como dos locales diferenciados mediante una pared de pladur, aunque forman parte de una única escritura. Esta distribución permite mantenerlos como espacios independientes o unirlos para crear un gran local comercial. La planta inferior se utiliza actualmente como sala de reuniones y zona de almacenamiento, aportando un espacio adicional muy práctico para uso operativo o administrativo. Por su amplitud, distribución y excelente ubicación, este local representa una oportunidad versátil en pleno centro de Marbella, con alto potencial de revalorización y demanda de alquiler. Características Destacadas: - Ubicación comercial prime en Avenida Ricardo Soriano - Aprox. 376 m² construidos (ligeramente más en la práctica) - Dos accesos a nivel de calle - Configurado como dos locales bajo una sola escritura - Distribuido en dos plantas - Planta inferior con sala de reuniones y almacén - Distribución flexible para múltiples usos comerciales - Excelente visibilidad y alto tránsito peatonal - Interesante potencial de inversión y alquiler



Características:

Características

Cerca de Transporte

Trastero - Almacén

Servicios Públicos

Electricidad

Posición

Área Comercial

Cerca de Tiendas

Ciudad

Categoría

Inversion

Reventa

Estado

Excelente estado de conservación