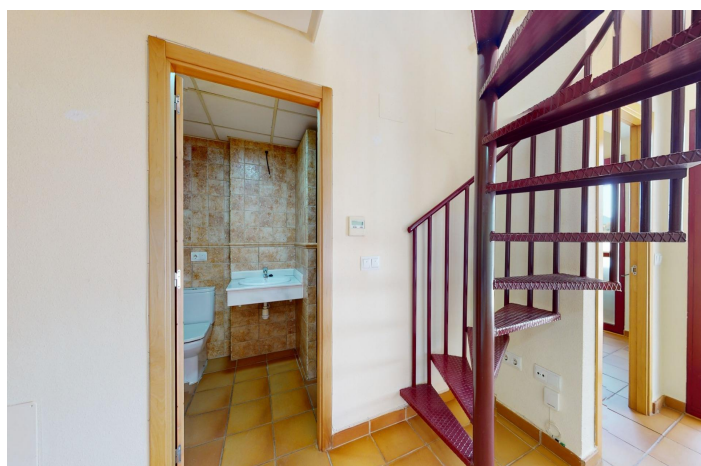
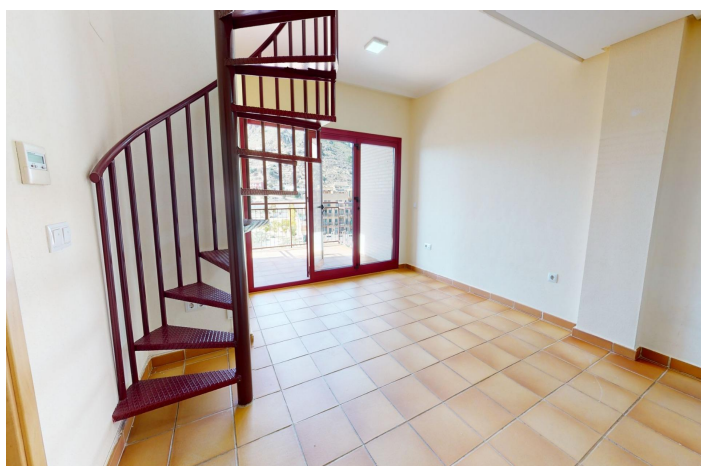
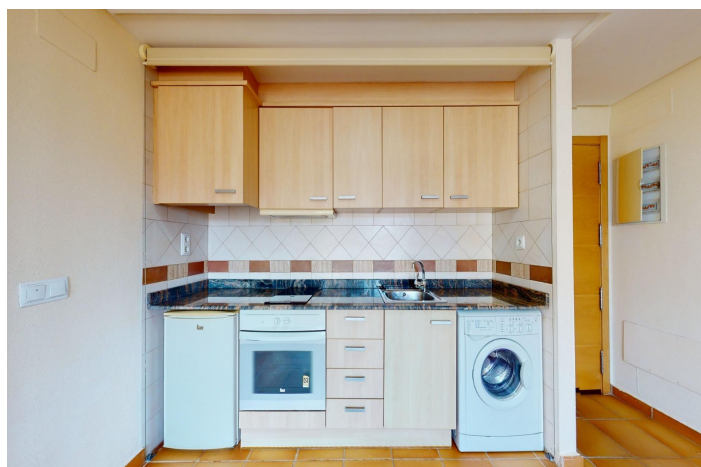




## Ático en venta en Archena, Archena

160.000 €

Referencia: N7236   Dormitorios: 2   Baños: 2   Construido: 80m<sup>2</sup>   Terraza: 72m<sup>2</sup>





---

## Valle de Ricote, Archena

**PRECIOSO COMPLEJO RESIDENCIAL CERCA DE ARCHENA** Complejo residencial con 47 apartamentos y áticos totalmente equipados cerca de Archena. Hermosas propiedades con 1 o 2 dormitorios, apartamentos con amplias terrazas y áticos con solarium privado con barbacoa, se puede disfrutar del estilo de vida al aire libre. Cada propiedad dispone de plaza de aparcamiento y trastero. Le encantará explorar todas las increíbles zonas comunes de esta propiedad. Desde la piscina exterior con solárium, donde podrá tomar el sol y darse un chapuzón en los días más calurosos, hasta la piscina infantil con su propia zona de juegos y solárium, ¡los más pequeños también se lo pasarán en grande! Si prefiere la tranquilidad, las zonas ajardinadas le ofrecen un oasis de paz para leer o pasear. Si buscas un lugar donde relajarte y desconectar de la rutina, déjame decirte que el interior de la Región de Murcia es tu destino perfecto. Aquí podrás disfrutar de increíbles paisajes en el Valle de Ricote, del clima mediterráneo y de una deliciosa gastronomía. Complejo situado a 1 km de Archena ciudad donde encontramos todo tipo de servicios como restaurantes, supermercados, colegios, centros médicos, etc y a 1km del Balneario de Archena, con piscinas termales donde darse un relajante baño rodeado de naturaleza todo el año y con hoteles y restaurantes. Y si eres amante del golf, estás de suerte. A pocos minutos en coche, encontrará algunos de los mejores campos de golf de la región, como Mosa Trayectum, Torre Pacheco o el Club de Golf Altorreal, con 18 hoyos. A unos 70 km del aeropuerto internacional de Alicante y a 50 km del aeropuerto internacional de Corvera (Murcia).



---

## Características:

Gimnasio

Gated

Key Ready

Solarium: Yes

Double Bedrooms: 2

Beach: 60000 Meters

Parking - Space

Number of Parking Spaces: 1

Useable Build Space: 69 Msq.

Storage / Trastero

Terrace: 72 Msq.

Communal Pool

Near Schools

Air Conditioning: Pre-Installed

Elevator/Lift

Location: Rural, Urbanisation