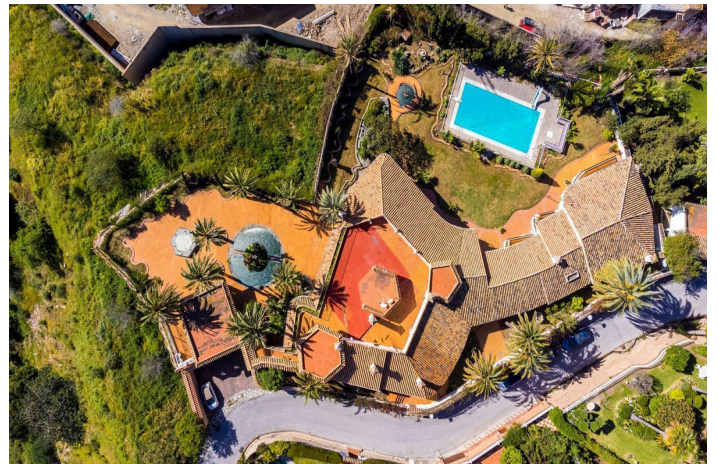




## Villa - Chalet en venta en Torremuelle, Benalmádena

**2.999.000 €**Referencia: RS27695    Dormitorios: 9    Baños: 8    Terreno: 3.213m<sup>2</sup>    Construido: 1.146m<sup>2</sup>





## Costa del Sol, Torremuelle

Bienvenido a una oportunidad extraordinaria para adquirir una magnífica mansión en el corazón de Torremuelle, Costa del Sol. Con una impresionante superficie construida de 1.146 metros cuadrados de lujoso espacio habitable, ubicada sobre una extensa parcela de 3.077 metros cuadrados, esta propiedad ofrece un estilo de vida de confort inigualable y vistas impresionantes. Al entrar en el gran vestíbulo, será recibido inmediatamente por vistas panorámicas al brillante mar y a las majestuosas montañas que rodean esta exclusiva propiedad. A su izquierda encontrará dos amplios salones, cada uno con una impresionante chimenea de mármol, que ofrecen un ambiente sofisticado y acogedor, perfecto tanto para el descanso como para el entretenimiento. La vivienda dispone de dos enormes cocinas, ideales para los amantes de la gastronomía, además de dos espaciosos trasteros y un comedor formal diseñado para grandes celebraciones. La cuidada distribución continúa con una singular sala redonda más pequeña, decorada con asientos de piedra y una mesa, un espacio acogedor para relajarse y disfrutar de la tranquilidad del entorno. A la derecha de la entrada, un pasillo con armarios empotrados garantiza un amplio espacio de almacenamiento, mientras que el primero de los dormitorios cuenta con armarios empotrados, baño en suite con ducha y terraza privada. La suite principal es un auténtico santuario, equipada con su propia sala de televisión y dos terrazas adicionales desde donde disfrutar de vistas aún más espectaculares. Dos lujosos baños adicionales, ambos con bañera y ducha, aportan aún más exclusividad a esta residencia. Bajando las escaleras desde el vestíbulo principal, se accede a otra acogedora zona de estar. A la izquierda encontrará tres amplios dormitorios dobles, uno de ellos con baño en suite con ducha. A lo largo del pasillo también se encuentra un baño independiente con ducha. A la derecha de la zona de estar, encontrará otros dos amplios dormitorios, ambos con baño en suite, ofreciendo privacidad y confort. Todos los dormitorios están equipados con aire acondicionado, garantizando comodidad durante todo el año. Al salir al exterior, será recibido por un precioso espacio al aire libre que cuenta con piscina, dos elegantes fuentes y un elemento decorativo circular de agua que realza la atmósfera de serenidad. Entre las comodidades adicionales se incluyen un aseo con ducha, un taller/almacén de trabajo y una gran sala multiusos adaptable a diferentes necesidades. Disfrute del estilo de vida al aire libre con una veranda acristalada de verano, que dispone de una pequeña cocina y baño, además de una zona de barbacoa, perfecta para reuniones y celebraciones. Para mayor privacidad, la propiedad cuenta con dos apartamentos independientes, cada uno con dormitorio, baño con ducha y cocina, ideales para invitados o personal de servicio. Una terraza en la azotea con una pequeña estancia acristalada ofrece otro magnífico punto desde el que disfrutar del impresionante entorno. La finca también dispone de un garaje con capacidad para hasta tres vehículos. Esta propiedad representa una oportunidad única en la vida. Ya sea que imagine transformarla en una gran mansión, un hotel boutique, un B&B o cualquier otro proyecto, las posibilidades son infinitas. Aunque requiere una reforma integral, su enorme potencial hace que merezca totalmente la pena visitarla. No pierda la oportunidad de descubrir esta excepcional propiedad. Ubicada en la prestigiosa zona residencial de Torremuelle, esta magnífica finca ofrece el equilibrio perfecto entre tranquilidad y comodidad. Rodeada de impresionantes vistas panorámicas, la propiedad presume de espectaculares vistas al resplandeciente mar Mediterráneo y a las pintorescas montañas que definen el incomparable paisaje de la Costa del Sol. Situada a escasos minutos de reconocidos campos de golf y de la brillante línea costera, tendrá fácil acceso a las mejores actividades de ocio y recreo de la zona. Tanto si es un apasionado del golf como si ama el mar, Torremuelle ofrece la ubicación ideal para disfrutar de ambos, con playas cercanas a tan solo unos minutos en coche. El entorno residencial es tranquilo y apacible, ofreciendo un refugio relajante mientras permanece cerca de todos los servicios y el ambiente vibrante que ofrecen Benalmádena y la Costa del Sol. Desde alta gastronomía y compras hasta experiencias culturales y entretenimiento, todo lo que necesita se encuentra a pocos minutos, convirtiendo esta ubicación en una auténtica joya para quienes buscan un estilo de vida lujoso y accesible. Tanto si desea relajarse y disfrutar de la belleza natural que le rodea como explorar las atracciones cercanas, la ubicación de esta propiedad ofrece verdaderamente lo mejor de ambos mundos.