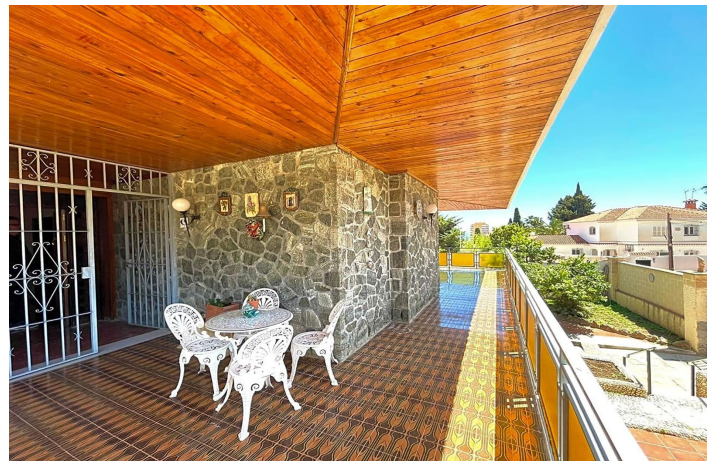
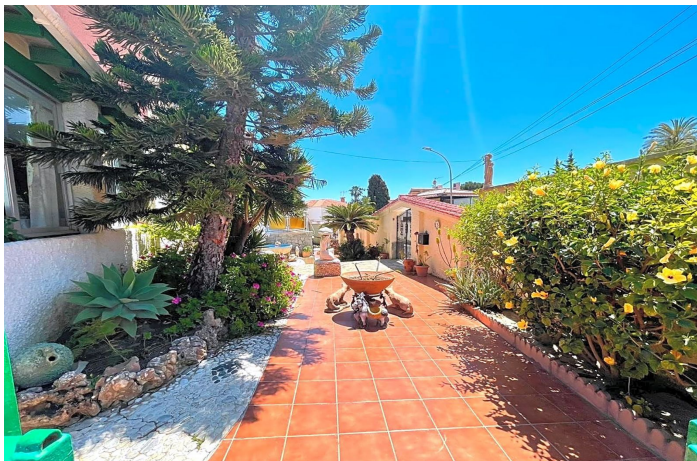




Villa - Chalet en venta en Benalmadena Costa, Benalmádena

759.000 €

Referencia: R4059757 Dormitorios: 4 Baños: 4 Terreno: 728m² Construido: 489m²





Costa del Sol, Benalmadena Costa

Esta villa independiente construida en los años 70 tiene un estilo único: está ubicada en una zona ideal: muy tranquila pero a un paso andando de todos los comercios, la playa, el Puerto Marina de Benalmádena Costa. Muy cerca, hay una preciosa iglesia ortodoxa recién reformada. Se accede a la casa por un precioso porche con una terraza amplia que rodea toda la parte frontal de la vivienda. Esta terraza vuela sin ningún pilar, una proeza en esos tiempos. Hall de entrada con acceso a una amplia cocina totalmente equipada con otra zona/lavadero que comunica con el exterior por el lado de la piscina privada. En esa planta, encontramos 4 dormitorios grandes con armarios y 2 baños, uno con jacuzzi y otro con ducha. El salón impresiona por su amplitud y su estilo art deco, con un magnífico suelo de ágata y una chimenea de piedra, techos altos y salida directa a la terraza. En la planta superior encontramos un enorme salón con acceso a una impresionante terraza con madera de Teca y que ofrece unas preciosas vistas al mar. La casa tiene una parcela de 728 m2 con una piscina grande y tiene un garaje mu grande para varios coches con otras 2 habitaciones y 2 baños para reformar, con la posibilidad de crear un piso de 2 dormitorios para invitados, alquileres etc.. Esta propiedad ha tenido un único dueño que fue quien diseñó la casa con los arquitectos, una casa muy bien hecha, con mucha calidad y que encantará a un comprador amantes de materiales nobles y espacios amplios que desea ponerla a su gusto y modernizarla conservando su alma e historia. En 2005 se reformó la cocina, electricidad y fontanería. No deje de verla, no se arrepentirá.



Características:

Características

Terraza Cubierta
Cerca de Transporte
Terraza Privada
Trastero - Almacén
Baño En-Suite
Doble acristalamiento
Armarios Empotrados
Lavadero
Servicio de Autobuses
Cerca de una Iglesia

Vistas

Vistas al Mar
Vistas a Montaña
Vistas a Jardín

Piscina

Piscina Privada

Jardín

Jardín Privado

Servicios Públicos

Electricidad
Agua Potable
Teléfono

Orientación

Orientación Suroeste

Posición

Área Comercial
Lado de la Playa
Cerca de Puerto
Cerca del Mar
Cerca de Tiendas
Cerca de Ciudad
Cerca de Marina

Muebles

Opcionales

Seguridad

Recinto Cerrado
Portero Automático

Categoría

Inversion
Frente a la playa
Barato

Climatización

Aire Acondicionado
Chimenea

Estado

Buen estado de conservación

Cocina

Cocina Equipada
Kitchen-Lounge

Aparcamiento

Garaje
Páking Privado